

<http://www.togakkyu.or.jp>

次代を担う子供たちの心と健康に
貢献する東京都学校給食会

とうきょうとの

学校給食

No.459

令和4年
5月30日

- 2 令和4年度学校給食費の状況
 - ・給食費1食単価 保護者負担額
 - ・公費補助
- 6 東京都学校給食会の紹介
- 10 給食会だより
 - ・令和4年度給食会組織図
 - ・公益財団法人東京都学校給食会のキャラクター、ロゴの紹介



編集・発行 / 公益財団法人東京都学校給食会

〒113-0021 東京都文京区本駒込 5-66-2 TEL 03-3822-9391 FAX 03-5815-7099

令和4年度 学校給食費の状況

学校給食・保護者負担額

令和4年度の学校給食費等について調査を行いました。各区市町村教育委員会にご協力いただきましたので掲載します。

なお、以下の項目については次の理由により、実際とは異なる場合がございますのでご了承ください。

- 給食予定回数は、各区市町村内においても流動的な場合には、平均回数や範囲で記載しています。
- 給食費月額は、本会で「1食単価×給食予定回数÷区市町村毎の実施月数（1回でも給食実施があればひと月分とする）」（円未満四捨五入）に統一して算出しています。*

※一部区市町村については、固定の給食費月額を掲載しています。

小学校

	予 定 回 数			実施月数		種別	低学年給食費 (円)			中学年給食費 (円)			高学年給食費 (円)		
	令和4年度	令和3年度	増△減	令和4年度	令和3年度		令和4年度	令和3年度	増△減	令和4年度	令和3年度	増△減	令和4年度	令和3年度	増△減
千代田	190	186	4	11	11	1食単価	235	235	0	260	260	0	285	285	0
						月額	4,059	3,974	85	4,491	4,396	95	4,923	4,819	104
中 央	193	194	△ 1	11	11	1食単価	237	230	7	250	242	8	263	255	8
						月額	4,158	4,056	102	4,386	4,268	118	4,614	4,497	117
港	187~198	187~198	0	11	11	1食単価	236	225	11	258	247	11	280	268	12
						月額	4,012~4,248	3,825~4,050	187~198	4,386~4,644	4,199~4,446	187~198	4,760~5,040	4,556~4,824	204~216
新 宿	199	199	0	12	12	1食単価	247	247	0	263	263	0	278	278	0
						月額	4,096	4,096	0	4,361	4,361	0	4,610	4,610	0
文 京	191	191	0	11	11	1食単価	240	240	0	265	265	0	290	290	0
						月額	4,167	4,167	0	4,601	4,601	0	5,035	5,035	0
台 東	192	192	0	11	11	1食単価	263.54	263.54	0	286.46	286.46	0	309.38	309.38	0
						月額	4,600	4,600	0	5,000	5,000	0	5,400	5,400	0
墨 田	194	194	0	11	11	1食単価	239.85	237.57	2.28	268.20	265.92	2.28	299.38	297.11	2.27
						月額	4,230	4,190	40	4,730	4,690	40	5,280	5,240	40
江 東	199	200	△ 1	12	12	1食単価	230	230	0	270	270	0	305	305	0
						月額	4,140	4,140	0	4,850	4,850	0	5,550	5,550	0
品 川	197	197	0	11	11	1食単価	240	240	0	260	260	0	280	280	0
						月額	4,298	4,372	△ 74	4,656	4,736	△ 80	5,015	5,102	△ 87
目 黒	198	197	1	12	12	1食単価	247	247	0	267	267	0	289	289	0
						月額	4,076	4,055	21	4,406	4,383	23	4,769	4,744	25
大 田	193	193	0	11	11	1食単価	235	235	0	255	255	0	280	280	0
						月額	4,123	4,123	0	4,474	4,474	0	4,913	4,913	0
世田谷	188	186	2	11	11	1食単価	244	244	0	272	272	0	294	294	0
						月額	4,170	4,126	44	4,649	4,599	50	5,025	4,971	54
渋 谷	194	195	△ 1	12	12	1食単価	251	251	0	265	265	0	280	280	0
						月額	4,058	4,079	△ 21	4,284	4,306	△ 22	4,527	4,550	△ 23
中 野	197	198	△ 1	11	11	1食単価	258	258	0	278	278	0	298	298	0
						月額	4,621	4,644	△ 23	4,979	5,004	△ 25	5,337	5,364	△ 27
杉 並	195	196	△ 1	11	11	1食単価	258	254	4	277	273	4	297	292	5
						月額	4,574	4,526	48	4,910	4,864	46	5,265	5,203	62
豊 島	194	195	△ 1	11	12	1食単価	258	258	0	277	277	0	297	297	0
						月額	4,550	4,193	357	4,885	4,501	384	5,238	4,826	412
北	195	195	0	11	11	1食単価	257	257	0	269	269	0	282	282	0
						月額	4,556	4,556	0	4,769	4,769	0	4,999	4,999	0
荒 川	193	195	△ 2	11	11	1食単価	232	232	0	260	260	0	284	284	0
						月額	4,071	4,113	△ 42	4,562	4,609	△ 47	4,983	5,035	△ 52
板 橋	190	190	0	11	11	1食単価	231	231	0	252	252	0	267	267	0
						月額	3,990	3,990	0	4,353	4,353	0	4,612	4,612	0
練 馬	194	196	△ 2	11	11	1食単価	247	247	0	261	261	0	280	280	0
						月額	4,356	4,401	△ 45	4,603	4,651	△ 48	4,938	4,989	△ 51
足 立	193	193	0	11	11	1食単価	222	222	0	240	240	0	256	256	0
						月額	3,895	3,895	0	4,211	4,211	0	4,492	4,492	0

	予 定 回 数			実施月数		種別	低学年給食費 (円)			中学年給食費 (円)			高学年給食費 (円)		
	令和 4年度	令和 3年度	増△減	令和 4年度	令和 3年度		令和 4年度	令和 3年度	増△減	令和 4年度	令和 3年度	増△減	令和 4年度	令和 3年度	増△減
葛 飾	191	191	0	11	11	1食単価	224.61	224.61	0	241.88	241.88	0	258.59	258.59	0
						月額	3,900	3,900	0	4,200	4,200	0	4,490	4,490	0
江戸川	194	194	0	12	12	1食単価	229.64	226.80	2.84	249.48	246.65	2.83	269.33	266.49	2.84
						月額	3,713	3,667	46	4,033	3,988	45	4,354	4,308	46
八王子	189	190	△ 1	12	12	1食単価	225	225	0	241	241	0	259	259	0
						月額	3,544	3,563	△ 19	3,796	3,816	△ 20	4,079	4,101	△ 22
立 川	単独校 195	195	0	12	12	1食単価	248	248	0	263	263	0	277	277	0
	月額					4,030	4,030	0	4,274	4,274	0	4,501	4,501	0	
センター方式のみ 武蔵野	195	195	0	12	12	1食単価	243	243	0	257	257	0	272	272	0
	月額					3,949	3,949	0	4,176	4,176	0	4,420	4,420	0	
三 鷹	200	200	0	12	12	1食単価	260	260	0	270	270	0	280	280	0
						月額	4,247	4,095	152	4,410	4,253	157	4,573	4,410	163
青 梅	185	185	0	12	12	1食単価	260	260	0	270	270	0	280	280	0
						月額	4,333	4,333	0	4,500	4,500	0	4,667	4,667	0
センター方式のみ 府 中	185	185	0	11	11	1食単価	230	230	0	245	245	0	260	260	0
						月額	3,546	3,546	0	3,777	3,777	0	4,008	4,008	0
昭 島	185	185	0	11	12	1食単価	214.05	214.05	0	225.95	225.95	0	237.84	237.84	0
						月額	3,600	3,600	0	3,800	3,800	0	4,000	4,000	0
調 布	185	185	0	11	12	1食単価	229	229	0	238	238	0	247	247	0
						月額	3,851	3,530	321	4,003	3,669	334	4,154	3,808	346
町 田	188	188	0	12	12	1食単価	258	258	0	269	269	0	280	280	0
						月額	4,042	4,042	0	4,214	4,214	0	4,387	4,387	0
小金井	187	188	△ 1	12	12	1食単価	230	230	0	245	245	0	265	265	0
						月額	3,584	3,603	△ 19	3,818	3,838	△ 20	4,130	4,152	△ 22
小 平	187	187	0	11	11	1食単価	257	257	0	278	278	0	298	298	0
						月額	4,369	4,369	0	4,726	4,726	0	5,066	5,066	0
日 野	191	191	0	11	11	1食単価	236	236	0	250	250	0	265	265	0
						月額	4,098	4,098	0	4,341	4,341	0	4,601	4,601	0
東村山	192	192	0	12	12	1食単価	235	235	0	256	256	0	276	276	0
						月額	4,100	4,100	0	4,470	4,470	0	4,820	4,820	0
国分寺	192	192	0	11	11	1食単価	236	236	0	257	257	0	278	278	0
						月額	4,119	4,119	0	4,486	4,486	0	4,852	4,852	0
センター方式のみ 国 立	188	188	0	11	11	1食単価	258	257	1	272	271	1	285	284	1
						月額	4,409	4,392	17	4,649	4,632	17	4,871	4,854	17
西東京	194	194	0	12	12	1食単価	227	227	0	247	247	0	266	266	0
						月額	3,670	3,670	0	3,993	3,993	0	4,300	4,300	0
センター方式のみ 福 生	189	189	0	11	11	1食単価	254	254	0	270	270	0	285	285	0
						月額	4,364	4,364	0	4,639	4,639	0	4,897	4,897	0
狛 江	192	192	0	12	12	1食単価	230	230	0	240	240	0	250	250	0
						月額	3,680	3,680	0	3,840	3,840	0	4,000	4,000	0
センター方式のみ 東大和	188	188	0	11	11	1食単価	225	225	0	238	238	0	251	251	0
						月額	3,845	3,845	0	4,068	4,068	0	4,290	4,290	0
清 瀬	192	192	0	12	12	1食単価	210	210	0	226	226	0	245	245	0
						月額	3,360	3,360	0	3,616	3,616	0	3,920	3,920	0
東久留米	190	187	3	11	11	1食単価	252	232	20	268	248	20	283	263	20
						月額	4,353	3,944	409	4,629	4,216	413	4,888	4,471	417
センター方式のみ 武蔵村山	190	194	△ 4	11	11	1食単価	242.37	242.37	0	271.45	271.45	0	293.86	293.86	0
						月額	4,186	4,275	△ 89	4,689	4,787	△ 98	5,076	5,183	△ 107
センター方式のみ 多 摩	192	192	0	11	11	1食単価	214	214	0	227	227	0	239.50	239.50	0
						月額	3,735	3,735	0	3,962	3,962	0	4,180	4,180	0
センター方式のみ 稲 城	189	189	0	11	11	1食単価	241	241	0	254	254	0	270	270	0
						月額	4,141	4,141	0	4,364	4,364	0	4,639	4,639	0
センター方式のみ あきる野	190	190	0	11	11	1食単価	217	217	0	236	236	0	259	259	0
						月額	3,748	3,748	0	4,076	4,076	0	4,474	4,474	0
センター方式のみ 羽村・瑞穂	185	185	0	12	12	1食単価	240	240	0	255	255	0	270	270	0
						月額	3,700	3,700	0	3,931	3,931	0	4,163	4,163	0
センター方式のみ 日の出	185	185	0	12	12	1食単価	230	230	0	240	240	0	250	250	0
						月額	3,546	3,546	0	3,700	3,700	0	3,854	3,854	0
センター方式のみ 檜 原	186	186	0	11	11	1食単価	236	237	△ 1	245	246	△ 1	254	255	△ 1
						月額	3,991	4,007	△ 16	4,143	4,160	△ 17	4,295	4,312	△ 17
センター方式のみ 奥多摩	193	193	0	12	12	1食単価	273.58	273.58	0	273.58	273.58	0	273.58	273.58	0
						月額	4,400	4,400	0	4,400	4,400	0	4,400	4,400	0
センター方式のみ 奥多摩	189	190	△ 1	11	11	1食単価	240	240	0	260	260	0	280	280	0
						月額	4,124	4,145	△ 21	4,467	4,491	△ 24	4,811	4,836	△ 25

	予定回数			実施月数			種別	低学年給食費(円)			中学年給食費(円)			高学年給食費(円)		
	令和4年度	令和3年度	増△減	令和4年度	令和3年度	増△減		令和4年度	令和3年度	増△減	令和4年度	令和3年度	増△減	令和4年度	令和3年度	増△減
	1食単価	月額		1食単価	月額			1食単価	月額		1食単価	月額		1食単価	月額	
センター方式のみ 大島	192	189	3	11	11		227.65	227.65	0	247.99	247.99	0	272.19	272.19	0	
							月額	3,974	3,911	63	4,329	4,261	68	4,751	4,677	74
利島	187	186	1	12	12		全額公費負担									
センター方式のみ 新島	196	196	0	11	11		216	216	0	228	228	0	237	237	0	
							月額	3,849	3,849	0	4,063	4,063	0	4,223	4,223	0
センター方式のみ 神津島	189	191	△2	11	11		225	225	0	245	245	0	265	265	0	
							月額	3,866	3,907	△41	4,210	4,254	△44	4,553	4,601	△48
センター方式のみ 三宅	187	189	△2	11	11		全額公費負担									
センター方式のみ 八丈	187	188	△1	11	11		236.98	236.98	0	269.16	269.16	0	289.92	289.92	0	
							月額	4,029	4,050	△21	4,576	4,600	△24	4,929	4,955	△26
青ヶ島	192	192	0	11	11		230	230	0	240	240	0	250	250	0	
							月額	4,015	4,015	0	4,189	4,189	0	4,364	4,364	0
御蔵島	187	192	△5	11	11		全額公費負担									

公費補助

千代田	小・中学生1食あたり一律30円の補助金を交付。	葛飾	飲用牛乳の一部を公費購入することで、食材費の補助を行う。 補助額は児童1食あたり37.07円、生徒1食あたり29.45円補助
中央	・米穀現物支給 小学校：週3回 中学校：週3回 ・食材料費補助 一人月額当たり給食費引上額の2分の1相当分を公費補助 小学校：低学年115円 中学年125円 高学年135円 中学校：250円	江戸川	月額100円/人
		三鷹	予定の定める範囲内で市内小中学校の学校給食において食材として使用する市内農産物の購入に要する経費の5分の1に相当する額（児童及び生徒の数に400円を乗じて得た額を限度とする）
港	[特別栽培農産物] 小学校1人年間1,034円(税抜) 中学校1人年間1,261円(税抜) [食育推進献立] 小学校1人579円(税抜) 中学校1人761円(税抜) [精米] 小学校1人年間1,871円(税抜) 中学校1人年間2,483円(税抜)	昭島	市費による補助あり（学校給食用食材料購入費補助金）。1食あたり6円の補助。
		調布	児童及び生徒（中学校については学期の初日における学校給食申込人数）1人につき1か月あたり100円支給
新宿	友好提携都市との交流の一環として、伊那市等からの農産物を現物支給	日野	牛乳 1ヶ月90円を補助。保存食・展示食として2食分（小学校は中学年の単価）を補助。
文京	イベント給食として、「和食の日」：1食100円×年10回、 「いい日本食の日」：米とお茶の現物支給、「国内交流自治体の旅」：1食100円×年1回	狛江	小学校給食費補助金 1人月額400円 中学校給食費補助金 1人月額400円
墨田	食育推進交付金として、全児童生徒数3食分の費用を補助している。	日の出	見本：実施回数×1食単価×1食分×1/2、スペア：実施回数×1食単価×2食分×1/2 牛乳補助 1本（200ml）につき3.6円
目黒	食育を目的とした特別給食について一部事業化し、実施経費を区が補助している。小学校は児童1人につき標準給食費（中学年）の1食単価267円を7回分。中学校は生徒1人につき標準給食費1食単価333円を7回分。	檜原	「檜原村子育て支援給食費補助金制度」により全額公費負担
豊島	小・中学校への米購入代の補助（週2回）	奥多摩町	全額公費補助※ただし、町立小・中学校において、学校給食をとっている児童・生徒の保護者で、ほかの制度等により給食費の援助を受けていない者などの条件あり
北	区立小・中学校に通学している第2子以降の児童・生徒のうち、第2子は半額、第3子以降には全額を公費補助。	大島	牛乳補助 1本（200ml）につき25.11円 副食補助 1食あたり37.68円
		利島	全額公費負担
荒川	・食育推進給食として、小学校は児童1人1食当たり300円×3回分、中学校は生徒1人1食当たり330円×3回分を補助する。 ・区による一括購入で、米飯給食の44回相当分の米を現物支給する。	新島	児童・生徒1人1食あたり50円補助
		神津島	児童生徒1人あたり1食50円及び、パン代を補助
板橋	・食育推進事業における食材費（ふれあい農家・とれたて村） ・学校給食における飲用牛乳（児童・生徒分）の購入（約1か月分（17回））	三宅	全額公費負担
練馬	食育の一環として、小中学校に地場産野菜（キャベツ、大根）を年3回現物支給している	八丈	栄養基準単価に対し、1人1食あたり町負担額10% （低学年：26.33円、中学年：29.90円、高学年：32.21円、中学生：36.83円）
足立	①1食当たり小学校20円、中学校26円補助 ②新型コロナウイルス感染症関連経費として、1食当たり5円を補助。 ※令和2年度給食費改定の際に予定していた1食当たり5円の保護者負担増額分について、長引くコロナ禍を鑑みて、令和2、令和3年度に引き続き、令和4年度末まで継続実施する。 ③多子世帯への学校給食費補助（第2子半額、第3子以降は全額）	青ヶ島	1人1食あたり150円補助
		御蔵島	全額公費負担

中学校

	予定回数			実施月数		種別	給食費(円)				予定回数			実施月数		種別	給食費(円)		
	令和4年度	令和3年度	増△減	令和4年度	令和3年度		令和4年度	令和3年度	増△減		令和4年度	令和3年度	増△減	令和4年度	令和3年度		令和4年度	令和3年度	令和4年度
千代田	194	185	9	12	12	1食単価 月額	330 5,335	330 5,088	0 247	調布	171	175	△4	12	12	1食単価 月額	340 4,845	340 4,958	0 △113
中央	192	193	△1	11	11	1食単価 月額	292 5,097	277 4,860	15 237	町田	165	165	0	12	12	1食単価 月額	310 4,263	310 4,263	0 0
港	187~198	187~198	0	11	11	1食単価 月額	324 5,508~5,832	310 5,270~5,580	14 238~252	小金井	180	180	0	12	12	1食単価 月額	333 4,995	333 4,995	0 0
新宿	199	199	0	12	12	1食単価 月額	324 5,373	324 5,373	0 0	小平	194	190	4	11	11	1食単価 月額	300 5,291	300 5,182	0 109
文京	181	185	△4	11	11	1食単価 月額	335 5,512	335 5,634	0 △122	日野	188	188	0	12	12	1食単価 月額	322 5,500	322 5,500	0 0
台東	185	185	0	11	11	1食単価 月額	350.81 5,900	350.81 5,900	0 0	東村山	193	193	0	12	11	1食単価 月額	300 -	300 -	0 -
墨田	190	190	0	11	11	1食単価 月額	324.50 5,605	319.87 5,525	4.63 80	国分寺	182	182	0	11	11	1食単価 月額	316 5,228	315 5,212	1 16
江東	199	190	9	12	12	1食単価 月額	340 5,890	340 5,890	0 0	センター方式のみ 国立	181	181	0	12	12	1食単価 月額	298 4,495	298 4,495	0 0
品川	196	196	0	11	11	1食単価 月額	320 5,702	320 5,702	0 0	西東京	180	180	0	11	11	1食単価 月額	337 5,515	337 5,515	0 0
目黒	192	194	△2	12	12	1食単価 月額	333 5,328	333 5,384	0 △56	センター方式のみ 福生	190	190	0	12	12	1食単価 月額	260 4,117	260 4,117	0 0
大田	184	184	0	11	11	1食単価 月額	320 5,353	320 5,353	0 0	狛江	188	188	0	12	11	1食単価 月額	279 4,371	279 4,768	0 △397
世田谷	182	184	△2	11	11	1食単価 月額	337 5,576	337 5,637	0 △61	センター方式のみ 東大和	185	185	0	12	12	1食単価 月額	272 4,193	272 4,193	0 0
渋谷	190	193	△3	12	12	1食単価 月額	313 5,179	313 5,236	0 △57	清瀬	183	180	3	11	11	1食単価 月額	315 5,240	300 4,909	15 331
中野	190	193	△3	12	12	1食単価 月額	338 5,352	338 5,436	0 △84	東久留米	併当併用外注方式	-	-	-	-	1食単価 月額	320 -	320 -	0 -
杉並	196	197	△1	11	11	1食単価 月額	339 6,040	339 6,071	0 △31	センター方式のみ 武蔵村山	192	192	0	11	11	1食単価 月額	265 4,625	265 4,625	0 0
豊島	189	190	△1	11	11	1食単価 月額	335 5,756	329 5,683	6 73	センター方式のみ 多摩	174	174	0	11	11	1食単価 月額	301 4,761	301 4,761	0 0
北	187	189	△2	11	12	1食単価 月額	340 5,780	340 5,355	0 425	センター方式のみ 稲城	180	180	0	11	11	1食単価 月額	296 4,844	296 4,844	0 0
荒川	190	190	0	11	11	1食単価 月額	329 5,683	329 5,683	0 0	センター方式のみ あきる野	180	180	0	12	12	1食単価 月額	295 4,425	295 4,425	0 0
板橋	186	190	△4	11	11	1食単価 月額	319 5,394	319 5,510	0 △116	センター方式のみ 羽村・瑞穂	180	180	0	12	12	1食単価 月額	290 4,350	290 4,350	0 0
練馬	185	185	0	11	11	1食単価 月額	319 5,365	319 5,365	0 0	センター方式のみ 日の出	177	177	0	12	12	1食単価 月額	307 4,528	308 4,543	△1 △15
足立	187	190	△3	11	11	1食単価 月額	333 5,661	333 5,752	0 △91	センター方式のみ 檜原	193	193	0	12	12	1食単価 月額	339.69 5,463	339.67 5,463	0.02 0
葛飾	186	186	0	11	11	1食単価 月額	303 5,123	303 5,123	0 0	センター方式のみ 奥多摩	195	195	0	12	12	1食単価 月額	320 5,200	320 5,200	0 0
江戸川	186	186	0	11	11	1食単価 月額	312.26 5,280	312.26 5,280	0 0	センター方式のみ 大島	193	192	1	11	11	1食単価 月額	306.33 5,375	306.33 5,347	0 28
八王子	191	191	0	12	12	1食単価 月額	309.27 4,923	306.39 4,877	2.88 46	利島	183	183	0	12	12	1食単価 月額	全額公費負担		
立川	169	170	△1	12	12	1食単価 月額	300 4,225	300 4,250	0 △25	センター方式のみ 新島	196	196	0	11	11	1食単価 月額	272 4,847	272 4,847	0 0
武蔵野	182	182	0	12	12	1食単価 月額	357 5,415	357 5,415	0 0	センター方式のみ 神津島	188	185	3	11	11	1食単価 月額	290 4,956	290 4,877	0 79
三鷹	196	198	△2	12	12	1食単価 月額	340 5,553	340 5,610	0 △57	センター方式のみ 三宅	187	189	△2	11	11	1食単価 月額	全額公費負担		
青梅	200	200	0	12	12	1食単価 月額	330 5,500	330 5,500	0 0	センター方式のみ 八丈	185	186	△1	11	11	1食単価 月額	331.56 5,576	331.56 5,606	0 △30
府中	180	180	0	12	12	1食単価 月額	300 4,500	300 4,500	0 0	青ヶ島	192	193	△1	11	11	1食単価 月額	270 4,713	270 4,737	0 △24
昭島	178	178	0	11	11	1食単価 月額	271.91 4,400	271.91 4,400	0 0	御蔵島	189	192	△3	11	11	1食単価 月額	全額公費負担		
	178	180	△2	11	12	1食単価 月額	287 4,644	287 4,305	0 339										

東京都学校給食会の紹介

東京都学校給食会は、平成23年4月1日に東京都教育委員会から「東京都内の学校教育活動の一環として行われている学校給食の円滑な実施及びその充実発展に努め、学校給食における食育の推進を支援することにより、児童生徒の心身の健全な発達及び広く都民の健全な食生活の実現に寄与すること。」を目的に認定を受けた公益団体です。

本会が実施している「学校給食物資の安定供給事業及び食育支援事業」についてご紹介いたします。

学校給食用物資の安定供給に関する事業

本会が供給する物資は、厳選された原材料を使い、規格・内容が明確であり、不必要な食品添加物を除き、安定的に供給することを基本としています。

子供たちのために、安全で安心な物資を安価で安定的に愛情を持って供給をするという5A（安全・安心・安定・安価・愛情）のスローガンのもと物資供給をしています。



パン

本会の規格パンは、学校給食用強力粉、国内産小麦粉、米粉ミックス粉の3種類の小麦粉と学校給食用脱脂粉乳（関税無税措置）を主原料として、油脂などの副原料も品質規格を定めたものを使用しています。

ショートニング、マーガリンについては、トランス脂肪酸の含有率が1.1%以下のものを使用しています。また保存料、乳化剤などの食品添加物は使用していません。

配合割合も、規格として本会が決めて都内同一規格で供給しています。

平成31年度より一部パン^{*1}の食塩の配合割合を低減した他、同年度からは月桂冠を模したあしたばねじりリングパン、令和2年度からは食塩不使用^{*2}の無塩パンの供給も開始しました。（※2ただし小麦粉由来のナトリウムは含まれます。）

学校給食用パンは「学校給食用パン及び牛乳の供給要綱」に則り、各区市町村教育委員会等が選定した工場を本会が学校給食パン加工委託工場に指定し、各工場が担当学校から注文を受けて製造し、お届けしています。



学校給食用小麦粉 使用パン 21種類	セサミパン ^{*1}
食パン ^{*1}	チョコチップパン
コッペパン ^{*1}	ナン
丸パン ^{*1}	あしたばパン
ショートニングパン ^{*1}	無塩パン
マーガリンパン	国内産小麦粉 使用パン 5種類
バターロールパン	食パン ^{*1}
ソフトフランスパン ^{*1}	コッペパン ^{*1}
チーズパン	丸パン ^{*1}
ダイスチーズパン ^{*1}	バターロールパン
ミルクパン	ソフトフランスパン ^{*1}
黒砂糖パン	米粉ミックス粉 使用パン 3種類
ぶどうパン ^{*1}	コッペパン
胚芽パン ^{*1}	丸パン
パンプキンパン ^{*1}	ねじりパン
ココアパン	
パインパン ^{*1}	

めん

本会の規格めんを使用される原料の小麦粉は、めんの種類に応じて最も適した粉を使用しています。

ゆでめん・生めんについては中力小麦粉を、中華系めんについては準強力小麦粉を、生パスタについては生パスタ用デュラム粉を、冷凍めんについては国内産小麦粉を使用しており、それぞれのめんの風味、食感が活かされています。また、保存料、着色料、酸味料などの食品添加物は使用していません。

冷凍うどん、冷凍細うどんについては、平成31年度から食塩不使用^{*3}となっています。（※3ただし小麦粉由来のナトリウムは含まれます。）

また、生パスタについては、令和4年度からフィットチーネ型に加え、新たにスパゲッティ型の取り扱いを開始いたしました。

めんは、本会が学校給食めん加工委託工場の選定・指定を行い、各工場が担当学校から注文を受けて製造し、お届けしています。



ゆでめん
生めん
蒸し中華めん (油付き、油なし)
ゆで中華めん
生中華めん
ワンタンの皮
生パスタ (フィットチーネ型、スパゲッティ型)
冷凍うどん
冷凍細うどん
冷凍ラーメン
冷凍ちゃんぽん
冷凍ほうとう

米穀

本会の米穀は産地・銘柄を指定しています。産地の生育状況の確認なども行っています。毎年新米の切替後に残留農薬検査、カドミウム検査、DNA検査、一般生菌及び大腸菌検査を行っており、「安全・安心」にご利用いただけます。

本会取扱銘柄において「秋田県産あきたこまち」と「青森県産つがるロマン」は農薬節減米（その産地で通常栽培されるお米と比べて農薬の使用成分回数が半分以下で栽培されたお米）です。「秋田県産萌えみのり」は慣行栽培米（その産地で一般的な栽培法により栽培されたお米）です。

「秋田県産萌えみのり」はお米の卸業者と協力して、三位一体で種から製品にするまでを一括管理し、品質や安全性を確保しています。収穫されたお米は、全量買い取る等SDGsの取組みを行っており、新たな技術の導入により、品質の向上や環境問題にも配慮して作られたお米です。

取扱銘柄

精米	農薬節減米	秋田県産あきたこまち・青森県産つがるロマン	10kg
	慣行栽培米	秋田県産萌えみのり	10kg
無洗米	農薬節減米	秋田県産あきたこまち・青森県産つがるロマン	5kg
	慣行栽培米	秋田県産萌えみのり	5kg
無洗もち米	慣行栽培米		2kg



一般物資

地場産物



冷凍あしたば



あしたばうどん



糸寒天

本会では、パン、めん、米以外の食材料全般を一般物資と称しており、原材料、配合割合などが明確なものを厳選し、安全・安心な製品の供給に努めています。

令和4年度から、純正ごま油（1.65kg）、粉末寒天（500g）の供給を開始しました。

しょうゆ他、一部の製品については東京都学校給食会開発の製品となっています。

また、東京都の地場産物として八丈島産水産物や、あしたばを使用した製品（うどん（乾めん）、粉末、冷凍）等を八丈島漁業協同組合、東京都八丈支庁、東京都産業労働局、東京都教育庁と連携して供給しています。



※一部製品のパッケージ、規格及び取扱い状況に変更があります。

米加工品

精麦

小麦粉製品

油類

砂糖類

調味料類

野菜缶詰

果実缶詰

その他の缶詰

乾物

加工食品

冷凍水産物

乳製品

開発商品

（しょうゆ他）

東京都地場産物

（糸寒天、あしたば粉末、

八丈島産水産物 他）

学校給食用物資の安全・安心及び衛生管理に関わる事業

本会では、学校給食用物資の品質や安全性を確認するため、各種検査や加工委託先への巡回衛生指導を実施する他、講習会、検査機器の貸出等を行っています。

食品検査

取扱い物資の品質や安全性を確保するため様々な検査を行っています。

パン	品質検査(外観・内相)／水分量検査(乾物量確認)
めん	細菌検査／アレルギー物質検査
一般物資	細菌検査／理化学検査
小麦粉	残留農薬検査
米穀	残留農薬検査／DNA鑑定／重金属検査／細菌検査
国内産物資	放射性物質検査／ヒスタミン検査(魚のみ)



パン品質検査の様子

生産地、製造加工工場等の実地確認

生産者の実情や製造・流通过程等を確認することにより、製品の品質や安全性の確保に努めています。実地確認の様子は、ホームページ及び本誌でも紹介します。



生産地、製造工場の実地確認

加工委託工場への巡回衛生指導、衛生講習会の実施

食品衛生専門員とともに、パン・めん・米飯加工委託工場を定期的に巡回し、衛生指導を実施しています。また、加工委託工場の代表者を対象に年3回衛生講習会を実施しています。

衛生に関する各種講習会、研修会等の実施

食中毒防止、HACCP、アレルギー、残留農薬、輸入食品、表示など食の安全に関することをテーマに、栄養教諭・学校栄養職員だけでなく広く学校給食関係者を対象に、専門家を招いて講習会や研修会を実施しています。

検査機器の貸出し

学校給食における食中毒の防止及び衛生管理向上を支援するため、検査機器の無償貸出しを行っています。詳細は、ホームページをご覧ください。

手洗い チェッカー

手指の
洗浄状況
検査



ATP拭き取り 検査用機器 「ルミテスター」

手指、施設・設備
等の清浄度検査



紫外線ランプ

食器類の
残留脂肪検査

糖度計

液体の
糖度計測



細菌検査用 簡易ふらん器

微生物の培養検査



学校給食の充実と食育の推進を支援する事業

学校給食の充実を図るため講習会実施や広報活動などの事業をはじめ、都内学校給食研究団体が行う事業に助成する等、多様なかたちで食育の推進を支援しています。

講習会の実施

学校給食を生きた教材としてより充実したものとするため、学校給食関係者を対象に、食育講演会、調理講習会、学校給食パン講習会等を実施しています。



学校給食パン講習会

各種助成

都内各学校給食研究団体や各自治体及び学校が実施する講演会、調理講習会、給食展等への助成及び講師紹介等を行っています。

広報活動

学校給食に関する様々な情報を提供するためホームページを運営する他、本広報誌「とうきょうとの学校給食」、物資情報、取扱物資案内書を発行し、教育委員会、学校及び関係機関への配付をしています。



とうきょうとの学校給食



ホームページ



東京都
学校給食会
HPアクセス用
QRコード

食育教材の貸出し

東京都内の教育委員会、学校給食実施校、給食センター等向けに各種食育教材を無償貸出ししています。食育指導、各種委員会活動、展示会等でご活用ください。詳細は、ホームページをご覧ください。



教材(書籍、紙芝居、その他食育教材)

給食会ライブラリー

おやつフードモデル



年代別
献立写真
パネル

明治22年 年代別レプリカ 昭和40年

施設・設備の貸出し

学校給食会館は学校給食関係者が実施する研修会や調理講習会等にご利用いただける研修室や調理室の貸出しを行っています。

調理室は令和2年に完全リニューアルし施設設備も充実しておりますのでご利用ください。詳細は、ホームページをご覧ください。

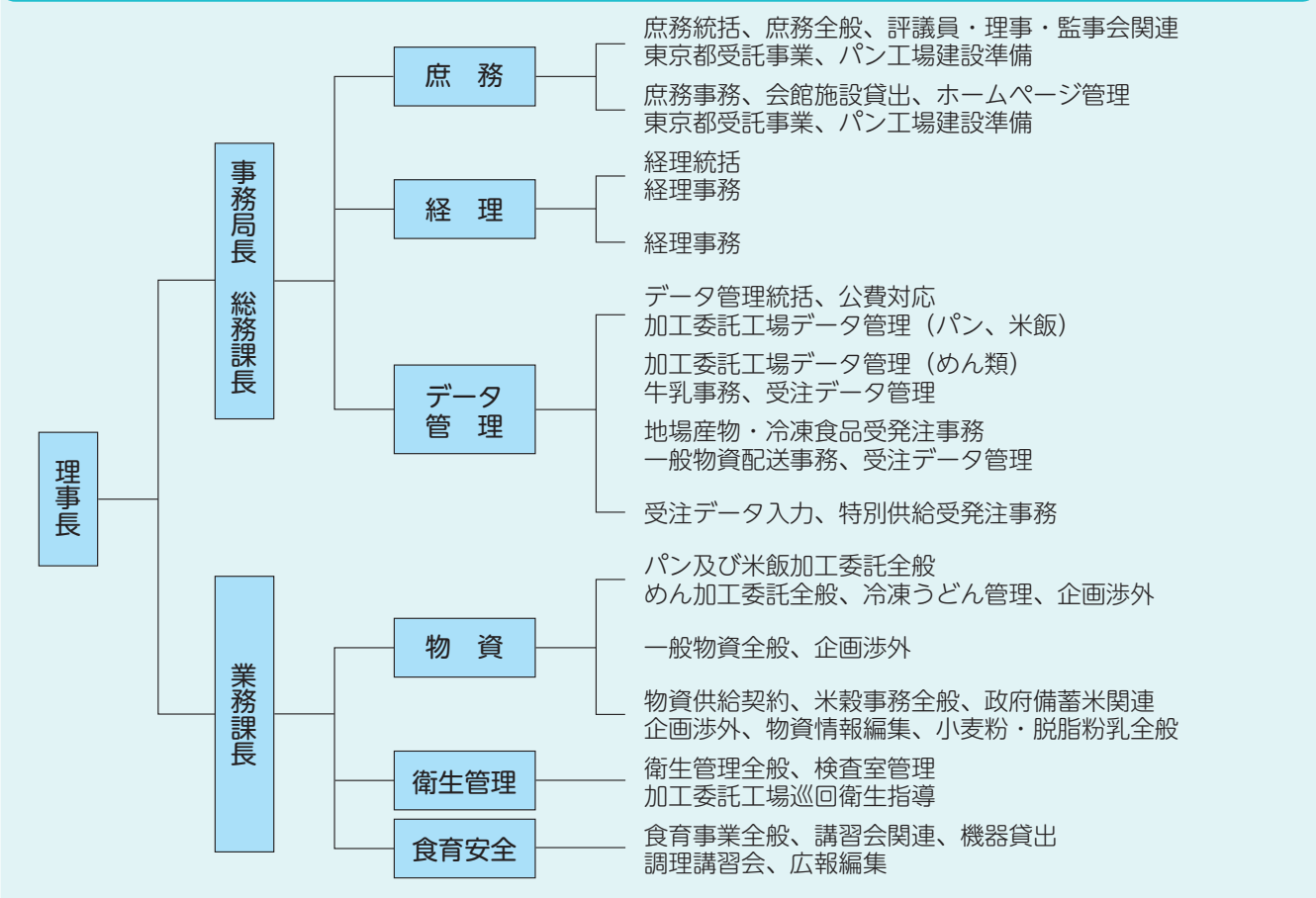


左 スチームコンベクション

右 クイックチラー、業務用電子レンジ

真空冷却器

令和4年度給食会組織図 令和4年4月1日現在



公益財団法人東京都学校給食会のキャラクター、ロゴの紹介

この度、東京都学校給食会のキャラクターとシンボルマーク、ロゴを作成いたしました。
 キャラクターについては、学校給食にとってなくてはならない主食の、ごはん、パン、めん原料である米と小麦から、“お”米と“こ”麦の最初の一文字を後ろに配置したネーミングのキャラクター「コメオ」と「ムギコ」が誕生しました。

背中に精米、精麦される前の米と麦を背負っていて、ごはんとパン、めんはどこからきたのかストーリーを分かりやすく感じていただけたらという思いを込めております。

東京都学校給食会ともども、今後広報紙面やイベントなどで春夏秋冬の中で活躍する「コメオ」と「ムギコ」をご愛顧いただきますよう、よろしくお願いいたします。

また以前から広報や物資情報に記載をしております本会の新しいスローガン「給食会は、物資供給の5A【愛情 安全 安心 安定 安価】を推進します！」の制定と同時に次代を担う子供たちの心と健康に貢献する東京都学校給食会をシンボライズするものとして新しいロゴを作成いたしました。

今後も皆様に安全で安心な物資を安価で安定的に愛情をもって供給させていただきたいと思っておりますので、どうぞよろしくお願いいたします。

