

<http://www.togakkyu.or.jp>

次代を担う子供たちの心と健康に
貢献する東京都学校給食会



No.455

令和3年
5月24日

とうきょうとの 学校給食

- 2 学校紹介 北区立稲付中学校
「オリンピック・パラリンピック教育と食育」
- 4 令和3年度学校給食費の状況
 - ・給食費1食単価 保護者負担額
 - ・公費補助
 - ・コロナに起因する公費補助等
- 8 給食会だより
 - ・令和3年度給食会事務分掌
 - ・補助金事業実施報告



編集・発行 / 公益財団法人東京都学校給食会

〒113-0021 東京都文京区本駒込 5-66-2 TEL 03-3822-9391 FAX 03-5815-7099

「オリンピック・パラリンピック教育と食育」

栄養教諭 稲橋 あい・橋本 美咲

本校の特色

味の素ナショナルトレーニングセンターに隣接する本校は、平成26年度オリンピック教育推進校の指定を受けました。



オリンピック教室の様子

JOC（日本オリンピック委員会）が主催する「オリンピック教室」を毎年開催し、オリンピック＝オリンピック出場経験アスリートを招いた特別

授業を行っています。運動会では、本校に在籍しているJOCエリートアカデミー生の種目競技である、アーチェリーやライフル射撃等の競技を模した障害物競走「稲付X」を取り入れ交流を深めています。

給食では毎月オリンピック開催国の料理を提供するなどの取り組みを継続してきました。28年度にはオリンピック・パラリンピック教育重点校、29年度からはオリンピック・パラリンピック教育アワード校として、「豊かな国際感覚の醸成」をテーマに、学校全体で取り組みを行っています。

食育の分野では、国際的な視点を養うためには自国の文化を理解することも大切であると考え、「日本の食文化」や「江戸東京野菜」についての授業や献立を実施してきました。

東京2020に向けた取り組み

①授業について

食育とオリンピック・パラリンピック教育の両方を位置付けた授業を、教科の中で実施した例を紹介します。令和元年度、第二学年理科の感覚器官の分野で、「味覚と日本人の深い関係を知ろう」というテーマで授業を行いました。五つの基本味のうち「うま味」は日本人が発見したことを学び、「うま味」を舌で感じる実験をしました。まず、うま味成分である「グルタミン酸ナトリウム」の味を確認。次に、昆布出汁を味わって、その中に「グルタミン酸ナトリウム」

の味を感じることができるといいう実験です。結果は、昆布出汁が「うま味」と結び付かない生徒が多くいました。今の食生活では複合的な出汁を使うことが多く、昆布単体で取る出汁に慣れていないと考えられます。今から100年前、シンプルな昆布出汁を日常的に使っていた日本人だからこそ、発見できた味覚だったということが分かりました。



出汁の授業の様子

②給食の献立について

毎月の献立に世界の料理と日本各地の郷土料理を取り入れています。クラスへの配布物と放送原稿の他に、給食の写真とコメントをホームページに掲載し、地域へも発信しています。

夏休みには毎年家庭科と連携して「世界の料理を作ってみよう」という課題を出しています。生徒は料理を自宅で作り、写真やレシピ、感想をワークシートにまとめて提出します。世界の料理には日本各地

の料理も含まれます。長野の祖母宅で習った郷土料理や、短期留学先のドイツで作った料理など、いつも力作ぞろいです。その中からいくつか



生徒の考えた献立

を選んで給食の献立に採用しています。

また、北区はハンガリーの選手団の事前キャンプ地となっていることから、区として学校給食にハンガリー料理を提供する取り組みが行われました。本校では、この取り組みと、先でも紹介する農林水産省の和牛肉提供推進事業※とコラボレーションをして、和牛肉を使用したハンガリー料理を提供しました。この日の献立のレシピを次頁に紹介します。



夏休みの自由課題 掲示

コロナ禍での食育推進の工夫

例年のような給食指導は実施が難しいため、献立がより充実したものになるよう心掛けました。東京都産の食材や東京都の郷土料理を積極的に取り入れ、季節感や旬を意識した献立になるよう工夫しています。農林水産省の学校給食提供推進事業*に賛同し、新型コロナウイルスの影響で消費が落ち込んだ和牛肉や真鯛を使用した給食を提供しました。高級食材を使用した給食は好評を博し、食べて応援することで生産者の方への支援につながることを知る良い機会となりました。

今後に向けて

オリンピック・パラリンピックが無事に開催された後も、グローバル社会において国際的な視点をもつことは重要だと考えます。今まで行ってきた取り組みを継続しつつ、より多角的に展開していきたいです。

本校は令和元年度から新校舎になり小さい畑が出来たので、江戸東京野菜である「滝野川かぶ」と「練

馬大根」の栽培を試みました。虫や強風にやられるなど試行錯誤の連続でしたが、収穫できた野菜は味が濃くて美味しかったです。感染症の終息後に授業で活用できるように、技術科と連携して整備をしていきます。



江戸東京野菜
畑の先生から指導を受ける様子

ハンガリー料理献立

この日の
メニュー



● グヤーシュ (シチュー)

新型コロナウイルスの影響で消費が落ち込んだ和牛肉を提供していただいたため、牛肉を使用してのレシピです。グヤーシュは粉パプリカと玉ねぎ、牛肉、じゃがいもを煮込んだ料理で、ハンガリーでは最もポピュラーな料理です。香辛料の粉パプリカを大量に使うため、見た目は真っ赤ですが辛味はなく、うま味たっぷりのスープです。

● ハンガリーサラダ

ハンガリーの代表的な香辛料である粉パプリカをドレッシングに混ぜ、ハンガリー風に仕上げました。

● レーテシュ

薄いパイ生地に、りんごやチェリーなどの果物を巻いてオーブンで焼いた甘い焼き菓子です。給食では生地を春巻きの皮で代用し、りんごのコンポートを包んでオーブンで焼き目をつけました。

材 料	中学生 1人分	調理方法等
鶏がら	10.0 g	㊦
ローリエ葉	0.01 g	スープ
水	70.0 g	㊧
オリーブ油	1.0 g	
にんにく	0.3 g	みじん切り
玉ねぎ	80.0 g	スライス
牛肉モモ肉 角切り	50.0 g	※豚肉でも可
パプリカ(粉)	1.0 g	㊦
クミン	0.1 g	A スパイス
オレガノ	0.02 g	㊧
トマトピューレ	10.0 g	
トマト缶詰(角切)	20.0 g	
白ワイン	1.0 g	㊦
塩	1.5 g	B 調味料
白こしょう	0.03 g	㊧
にんじん	20.0 g	1cm角切り
じゃがいも	50.0 g	2cm角切り
青ピーマン	5.0 g	せん切り下茹で
赤パプリカ	5.0 g	せん切り下茹で
黄パプリカ	5.0 g	せん切り下茹で
パセリ	0.1 g	みじん切り

- 1 鶏がらにローリエの葉を入れてスープを取る。
- 2 オリーブ油を熱し、にんにくを炒めて香りを出す。
- 3 玉ねぎを加え、しんなりするまで炒める。
- 4 肉を加え、焼き色がつくまで炒める。
- 5 A スパイスとトマト缶、トマトピューレを加えて煮る。
- 6 1のスープとB調味料を加えて煮込む。水分が少なくなってきたら、分量外の水を足しながら30分以上煮込む。
- 7 にんじん、じゃがいもと青ピーマン、各種パプリカを加えて煮る。
- 8 パセリを入れ、味と温度を確認して仕上げる。

*正式名称：和牛肉等販売促進緊急対策事業

令和3年度 学校給食費の状況

学校給食・保護者負担額

令和3年度は、学校給食費等の他、新型コロナウイルス感染症に起因する公費補助等の状況についても調査を行いました。各区市町村教育委員会にご協力いただきましたので掲載します。

なお、以下の項目については次の理由により、実際とは異なる場合がございますのでご了承ください。

- ・給食予定回数は、各区市町村内においても流動的な場合には、平均回数や範囲で記載しています。
- ・給食費月額額は、本会で「1食単価×給食予定回数÷区市町村毎の実施月数（1回でも給食実施があればひと月分とする）」（円未満四捨五入）に統一して算出しています。^{*}
- ・新型コロナウイルス感染症に起因する公費補助の状況は、各区市町村教育委員会にて把握している状況を掲載しています。

※一部区市町村については、固定の給食費月額を掲載しています。

小学校

	予 定 回 数			実施月数		種別	低学年給食費 (円)			中学年給食費 (円)			高学年給食費 (円)		
	令和3年度	令和2年度	増△減	令和3年度	令和2年度		令和3年度	令和2年度	増△減	令和3年度	令和2年度	増△減	令和3年度	令和2年度	増△減
千代田	186	165	21	11	10	1食単価	235	235	0	260	260	0	285	285	0
						月額	3,974	3,878	96	4,396	4,290	106	4,819	4,703	116
中 央	194	168	26	11	10	1食単価	230	230	0	242	242	0	255	255	0
						月額	4,056	3,864	192	4,268	4,066	202	4,497	4,284	213
港	187~198	165	22~33	11	10	1食単価	225	236	△ 11	247	258	△ 11	268	280	△ 12
						月額	3,825~4,050	3,894	△69~156	4,199~4,446	4,257	△58~189	4,556~4,824	4,620	△64~204
新 宿	199	182	17	12	10	1食単価	247	247	0	263	263	0	278	278	0
						月額	4,096	4,495	△ 399	4,361	4,787	△ 426	4,610	5,060	△ 450
文 京	193	160	33	11	10	1食単価	240	240	0	265	265	0	290	290	0
						月額	4,211	3,840	371	4,650	4,240	410	5,088	4,640	448
台 東	192	168	24	11	10	1食単価	263.54	263.54	0	286.46	286.46	0	309.38	309.38	0
						月額	4,600	4,427	173	5,000	4,813	187	5,400	5,198	202
墨 田	194	167	27	11	10	1食単価	237.57	237.57	0	265.92	265.92	0	297.11	297.11	0
						月額	4,190	3,967	223	4,690	4,441	249	5,240	4,962	278
江 東	200	176	24	12	10	1食単価	230	230	0	270	270	0	305	305	0
						月額	4,140	4,140	0	4,850	4,850	0	5,550	5,550	0
品 川	197	176	21	11	10	1食単価	240	240	0	260	260	0	280	280	0
						月額	4,298	4,298	0	4,656	4,656	0	5,015	5,015	0
目 黒	197	163	34	12	10	1食単価	247	247	0	267	267	0	289	289	0
						月額	4,055	4,026	29	4,383	4,352	31	4,744	4,711	33
大 田	193	176	17	11	10	1食単価	235	235	0	255	255	0	280	280	0
						月額	4,123	4,136	△ 13	4,474	4,488	△ 14	4,913	4,928	△ 15
世田谷	186	143	43	11	9	1食単価	244	244	0	272	272	0	294	294	0
						月額	4,126	3,877	249	4,599	4,322	277	4,971	4,671	300
渋 谷	195	165	30	12	10	1食単価	251	251	0	265	265	0	280	280	0
						月額	4,079	4,142	△ 63	4,306	4,373	△ 67	4,550	4,620	△ 70
中 野	198	159	39	11	9	1食単価	258	258	0	278	278	0	298	298	0
						月額	4,644	4,558	86	5,004	4,911	93	5,364	5,265	99
杉 並	196	173	23	11	10	1食単価	254	254	0	273	273	0	292	292	0
						月額	4,526	4,394	132	4,864	4,723	141	5,203	5,052	151
豊 島	195	162	33	12	10	1食単価	258	258	0	277	277	0	297	297	0
						月額	4,193	4,180	13	4,501	4,487	14	4,826	4,811	15
北	195	167	28	11	10	1食単価	257	257	0	269	269	0	282	282	0
						月額	4,556	4,292	264	4,769	4,492	277	4,999	4,709	290
荒 川	195	177	18	11	10	1食単価	232	232	0	260	260	0	284	284	0
						月額	4,113	4,106	7	4,609	4,602	7	5,035	5,027	8
板 橋	190	171	19	11	10	1食単価	231	231	0	252	252	0	267	267	0
						月額	3,990	3,950	40	4,353	4,309	44	4,612	4,566	46
練 馬	196	169	27	11	10	1食単価	247	247	0	261	261	0	280	280	0
						月額	4,401	4,174	227	4,651	4,411	240	4,989	4,732	257
足 立	193	133	60	11	7	1食単価	222	222	0	240	240	0	256	256	0
						月額	3,895	4,218	△ 323	4,211	4,560	△ 349	4,492	4,864	△ 372

	予 定 回 数			実施月数			低学年給食費 (円)			中学年給食費 (円)			高学年給食費 (円)		
	令和3年度	令和2年度	増△減	令和3年度	令和2年度	種別	令和3年度	令和2年度	増△減	令和3年度	令和2年度	増△減	令和3年度	令和2年度	増△減
センター方式のみ 大 島	189	189	0	11	11	1食単価	227.65	227.65	0	247.99	247.99	0	272.19	272.19	0
						月額	3,911	3,911	0	4,261	4,261	0	4,677	4,677	0
利 島	190	172	18	11	10	1食単価	全額公費負担								
センター方式のみ 新 島	196	167	29	11	10	1食単価	216	216	0	228	228	0	237	237	0
						月額	3,849	3,607	242	4,063	3,808	255	4,223	3,958	265
センター方式のみ 神津島	191	169	22	11	10	1食単価	225	225	0	245	245	0	265	265	0
						月額	3,907	3,803	104	4,254	4,141	113	4,601	4,479	122
センター方式のみ 三 宅	189	178	11	11	10	1食単価	全額公費負担								
センター方式のみ 八 丈	188	173	15	11	10	1食単価	236.98	236.98	0	269.16	269.16	0	289.92	289.92	0
						月額	4,050	4,100	△ 50	4,600	4,656	△ 56	4,955	5,016	△ 61
青ヶ島	193	170	23	11	10	1食単価	230	230	0	240	240	0	250	250	0
						月額	4,035	3,910	125	4,211	4,080	131	4,386	4,250	136
御蔵島	193	166	27	11	10	1食単価	全額公費負担								
						月額									

公費補助

千代田	小・中学生1食あたり一律30円の補助金を実施	葛 飾	飲用牛乳の一部を公費購入することで、食材費を小学校1人1食あたり19.25円、中学校1人1食あたり11.83円補助
中 央	米穀現物支給 小学校：週3回 中学校：週3回	江戸川	児童・生徒1人あたり月額150円
港	[特別栽培農産物] 小学校1人年間1,056円(税抜) 中学校1人年間1,222円(税抜)	昭 島	児童・生徒1人1食6円
	[食育推進献立] 小学校1人604円(税抜) 中学校1人761円(税抜)	調 布	児童及び生徒(中学校については学期の初日における学校給食申込人数)1人につき1か月あたり100円支給
	[精米] 小学校1人年間1,990円(税抜) 中学校1人年間2,560円(税抜)	日 野	飲用牛乳代補助 児童・生徒1人あたり月額90円 展示食として1食(小学校は中学年の単価)を補助
文 京	イベント給食として、「ドイツ料理の日」：1食100円×年2回、 「和食の日」：1食100円×年10回、「いい日本食の日」：米とお茶の現物支給、「国内交流自治体の旅」：1食100円×年1回	狛 江	歳入(保護者負担額)より、月額400円を上乗せした金額を歳出予算で計上
墨 田	食育推進交付金として全児童・生徒年間3食分の費用を補助	日の出	見本：実施回数×1食単価×1食分 スペア：実施回数×1食単価×2食分 牛乳補助：1本(200ml)につき3.6円
目 黒	食育を目的とした特別給食について一部事業化し、小学校1人につき標準給食費(中学年)の1食単価267円を8回分、中学校1人につき標準給食費1食単価333円を8回分補助	檜 原	「子育て支援給食費補助金制度」児童1人あたり月額4,800円、生徒1人あたり月額5,960円(3月を含まない11ヶ月分)
豊 島	小・中学校への米購入代の補助(週2回)	奥多摩町	全額公費負担
北	区立小・中学校に通学している第2子以降の子どもに公費補助をする。第2子が半額、第3子以降には全額補助。	大 島	牛乳補助 1本(200ml)につき25.62円 副食補助 1食あたり37.17円
	食育推進給食補助として小学校1人1食300円×3回分、中学校1人1食330円×3回分を補助	利 島	全額公費負担
荒 川	区による一括購入で精米現物支給(米飯給食44回相当分)	新 島	児童・生徒1人1食あたり50円補助
	生活保護及び就学援助対象者の給食費 食育推進事業における食材費(ふれあい農家・とれたて村)	神津島	児童・生徒1人1食あたり50円およびパン代を補助
板 橋	全小中学校参加の一斉給食を行う際、地場産の野菜を現物支給(年3回)	三 宅	全額公費負担
練 馬	1食当たり小学校20円、中学校26円補助	八 丈	栄養基準単価に対し、1人1食あたり町負担額10% (低学年：26.33円、中学年：29.90円、高学年：32.21円、中学生：36.83円)
	令和3年度より多子世帯への補助(第2子半額、第3子以降は全額)		青ヶ島
足 立		御蔵島	全額公費負担

コロナに起因する公費補助等

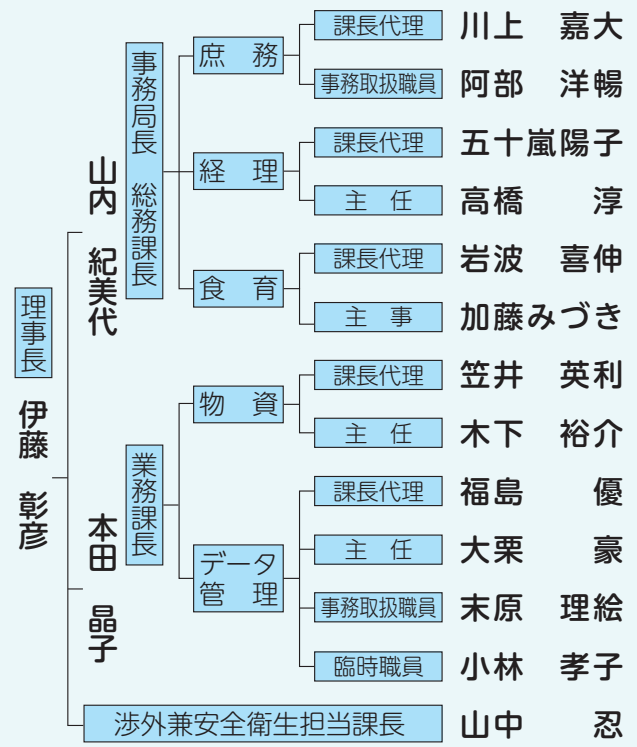
港	「学校給食費緊急保護者軽減負担事業」として、港区とゆかりのある連携自治体から、週1.5日分相当の精米を公費で購入し、相当額について保護者から徴収している給食費を減額する。 1食当たり給食単価の減額内訳は次の通り 低学年：11円、中学年：11円、高学年：12円、中学生：14円	目 黒	臨時休業に伴い給食が中止になった際に、注文取消しが出来なかった食材料について、区で負担。
		足 立	1食あたり5円を令和2年度に引き続き令和3年度末までの時限措置として補助。
		国 立	国の支援事業を活用し、米を使用する予定。

中学校

	予定回数			実施月数		種別	給食費(円)				予定回数			実施月数		種別	給食費(円)		
	令和3年度	令和2年度	増△減	令和3年度	令和2年度		令和3年度	令和2年度	増△減		令和3年度	令和2年度	増△減	令和3年度	令和2年度		令和3年度	令和2年度	増△減
千代田	185	168	17	12	10	1食単価 月額	330 5,088	330 5,544	0 △457	調布	187	163	24	12	10	1食単価 月額	340 5,298	340 5,542	0 △244
中央	193	168	25	11	10	1食単価 月額	277 4,860	277 4,654	0 206	町田	165	143	22	12	10	1食単価 月額	310 4,263	310 4,433	0 △171
港	167~198	160	27~38	11	10	1食単価 月額	310 5,270~5,580	324 5,184	△14 △396~86	小金井	180	155	25	12	10	1食単価 月額	333 4,995	333 5,162	0 △167
新宿	198	180	18	12	10	1食単価 月額	324 5,346	324 5,832	0 △486	小平	190	158	32	11	10	1食単価 月額	300 5,182	300 4,740	0 442
文京	185	156	29	11	10	1食単価 月額	335 5,634	335 5,226	0 408	日野	188	171	17	12	10	1食単価 月額	322 5,500	322 5,506	0 △6
台東	185	166	19	11	10	1食単価 月額	350.81 5,900	350.81 5,823	0 77	東村山	弁当併用外注方式			11	10	1食単価 月額	300 -	300 -	0 -
墨田	190	165	25	11	10	1食単価 月額	319.87 5,525	319.87 5,278	0 247	国分寺	182	165	17	11	9	1食単価 月額	315 5,212	314 5,757	1 △545
江東	190	176	14	12	10	1食単価 月額	340 5,890	340 5,890	0 0	センター方式のみ 国立	181	164	17	12	10	1食単価 月額	298 4,495	298 4,887	0 △392
品川	196	176	20	11	10	1食単価 月額	320 5,702	320 5,702	0 0	西東京	180	161	19	11	10	1食単価 月額	337 5,515	337 5,426	0 89
目黒	194	163	31	12	10	1食単価 月額	333 5,384	333 5,428	0 △45	センター方式のみ 福生	192	177	15	12	10	1食単価 月額	260 4,160	260 4,602	0 △442
大田	184	168	16	11	10	1食単価 月額	320 5,353	320 5,376	0 △23	狛江	188	188	0	11	10	1食単価 月額	279 4,768	279 5,245	0 △477
世田谷	単独校 185	142	43	11	9	1食単価 月額	337 5,668	337 5,317	0 351	センター方式のみ 東大和	185	173	12	12	10	1食単価 月額	272 4,193	272 4,706	0 △513
	センター校 185	142	43	11	9	1食単価 月額	313 5,264	313 4,938	0 326	清瀬	180	158~171	9~22	11	10	1食単価 月額	300 4,909	300 4,740~5,130	0 △221~169
渋谷	193	160	33	12	10	1食単価 月額	338 5,436	338 5,408	0 28	東久留米	弁当併用外注方式			-	-	1食単価 月額	320 -	320 -	0 -
中野	197	158	39	11	9	1食単価 月額	339 6,071	339 5,951	0 120	センター方式のみ 武蔵村山	183	162	21	11	10	1食単価 月額	265 4,409	265 4,293	0 116
杉並	190	168	22	11	10	1食単価 月額	329 5,683	329 5,527	0 156	センター方式のみ 多摩	174	174	0	11	10	1食単価 月額	301 4,761	203~301 3,532~5,237	△98~0 △476~1,229
豊島	189	166	23	12	10	1食単価 月額	340 5,355	340 5,644	0 △289	センター方式のみ 稲城	180	146	34	11	9	1食単価 月額	296 4,844	296 4,802	0 42
北	190	164	26	11	10	1食単価 月額	329 5,683	329 5,396	0 287	センター方式のみ あきる野	180	171	9	11	10	1食単価 月額	295 4,827	295 5,045	0 △218
荒川	190	170	20	11	10	1食単価 月額	319 5,510	319 5,423	0 87	センター方式のみ 羽村・瑞穂	180	184	△4	12	10	1食単価 月額	290 4,350	290 5,336	0 △986
板橋	185	172	13	11	10	1食単価 月額	319 5,365	319 5,487	0 △122	センター方式のみ 日の出	177	165	12	12	10	1食単価 月額	308 4,543	308 5,082	0 △539
練馬	190	170	20	11	10	1食単価 月額	333 5,752	333 5,661	0 91	センター方式のみ 檜原	193	177	16	12	10	1食単価 月額	339.67 5,463	337.94 5,982	1.73 △519
足立	186	134	52	11	7	1食単価 月額	303 5,123	303 5,800	0 △677	センター方式のみ 奥多摩	195	181	14	12	10	1食単価 月額	320 5,200	320 5,792	0 △592
葛飾	186	154~167	19~32	11	10	1食単価 月額	312.26 5,280	312.26 4,809~5,215	0 65~471	センター方式のみ 大島	192	190	2	11	12	1食単価 月額	306.33 5,347	306.33 4,850	0 497
江戸川	191	173	18	12	10	1食単価 月額	306.39 4,877	303.51 5,251	2.88 △374	利島	186	172	14	11	10	1食単価 月額	全額公費負担		
八王子	170	144	26	12	10	1食単価 月額	300 4,250	300 4,320	0 △70	センター方式のみ 新島	196	167	29	11	10	1食単価 月額	272 4,847	272 4,542	0 305
立川	182	160	22	12	10	1食単価 月額	300 4,550	300 4,800	0 △250	センター方式のみ 神津島	185	161	24	11	9	1食単価 月額	290 4,877	290 5,188	0 △311
センター方式のみ 武蔵野	198	165	33	12	10	1食単価 月額	340 5,610	340 5,610	0 0	センター方式のみ 三宅	189	181	8	11	10	1食単価 月額	全額公費負担		
三鷹	200	165	35	12	10	1食単価 月額	330 5,500	330 5,445	0 55	センター方式のみ 八丈	186	173	13	11	10	1食単価 月額	331.56 5,606	331.56 5,736	0 △130
青梅	180	176	4	12	10	1食単価 月額	300 4,500	300 5,280	0 △780	青ヶ島	193	170	23	11	10	1食単価 月額	270 4,737	270 4,590	0 147
センター方式のみ 府中	178	177	1	11	10	1食単価 月額	271.91 4,400	271.91 4,813	0 △413	御蔵島	193	166	27	11	10	1食単価 月額	全額公費負担		
昭島	180	161	19	12	10	1食単価 月額	287 4,305	287 4,621	0 △316										

令和3年度給食会事務分掌 令和3年5月24日現在

東京都学校給食会は、次世代を担う子供たちの心身の健全な発達に貢献してまいります。今年度もよろしくお願いたします。



補助金事業実施報告

次の3つの補助金事業を受託しました。

1. 和牛肉等の学校給食提供及び食育推進事業

農林水産省の和牛肉等販売促進緊急対策事業に取り組みました。この事業は、新型コロナウイルス感染症の拡大に伴う需要の減少や輸出の停滞等による在庫の増加に対応して、和牛を学校給食に使用し生産者等の支援と食育を進めることを目的とした事業です。和牛を使用した学校は、38区市町村1,355校及び都立学校24校で、総使用量は47,930kgに上りました。和牛の給食を食した子供たちは「おいしい」と大喜びだったとのこと。本紙P2-3「学校紹介」にも事例を紹介しておりますので、ぜひご覧ください。

2. 東京都水産物販売促進緊急対策事業

農林水産省の水産物販売促進緊急対策事業に基づき、外食需要の減少等により在庫が滞留した水産物の販促を行うことにより、需要回復後の生産・供給体制を維持するための事業です。東京都の八丈島産冷凍メダイミンチを学校給食に提供し、221校が本事業に参加され、総使用量は2,998kgとなりました。今回の事業を契機に地場産物である八丈島産の水産物の利用が更に進むことを期待したいと思います。

3. 学校臨時休業対策費補助金

文部科学省による補助金事業を受託しました。この事業は、令和2年3月に政府の要請により全国一斉の学校臨時休業が行われ、学校給食に食材を提供してきた関係事業者が収入の道を絶たれ経営上非常に厳しい状況となり、今後の学校給食事業者の安定的な継続に支障をきたさないための補助金事業です。

