

平成29年度 事業報告書

事業の状況

処務の概要

事 業 の 状 況

1 対象学校及び対象人員

区 分	学校数(校)	平成 29 年度(人)	平成 28 年度(人)	増△減(人)	増△減率 (%)
小学校	1,276	608,634	600,800	7,834	1.3
中学校	613	242,925	246,800	-3,875	△ 1.6
義務教育学校	6	5,732	5,800	-68	△ 1.2
高等学校	55	4,507	4,600	-93	△ 2.0
特別支援学校	62	18,747	18,700	47	0.3
国・私立学校	33	18,900	18,900	0	0.0
合 計	2,045	899,445	895,600	3,845	0.4

出典：平成 29 年度公立学校統計調査報告書学校調査編
平成 29 年度東京都における学校給食の実態

(対象人員は百人未満四捨五入)

2 事 業

(1) 学校給食の安定供給及び安全安心に関する事業《定款第 4 条第 1 項第 1 号関係事業》

A 安定供給に関する事業

① 物資供給事業

物 資 名	平成 29 年度数量	平成 28 年度数量	増△減	増△減率 (%)
パン	26,754,478 食	26,568,929 食	185,549 食	0.7
めん	1,020,852.93kg	998,541.54kg	22,311kg	2.2
加工委託めん	416,849.63kg	412,937.09kg	3,913kg	0.9
冷凍めん	604,003.30kg	585,604.45kg	18,399kg	3.1
米穀	1,490,096.16kg	1,573,569.35kg	△83,473kg	△ 5.3
精米(委託炊飯含)	659,896.16kg	712,581.35kg	△52,685kg	△ 7.4
無洗米	830,200.00kg	860,988.00kg	△30,788kg	△ 3.6
牛乳	152,974,477 本	152,057,352 本	917,125 本	0.6
一般物資	1,302,835.00kg	1,316,194.00kg	△13,359kg	△ 1.0
常温物資	1,275,311.00kg	1,285,615.00kg	△10,304kg	△ 0.8
地場産・冷凍物資	27,524.00kg	30,579.00kg	△3,055kg	△ 10.0
調理用小麦粉	2,275.00kg	2,850.00kg	△575kg	△ 20.2
調理用脱脂粉乳	662.00kg	568.00kg	94kg	16.5

〔参 考〕 主要物資取扱数量

パン加工用 小麦粉 1,348,290.535kg (パン一食当り平均重量 50g)

脱脂粉乳 53,932.380kg (関税免除、ニュージーランド産)

自校炊飯用精米 1,414,710.000kg

委託炊飯用精米 75,386.160kg

地場産物(八丈島外水産物等) 23,682.000kg [ムアジ(冷凍、削り節)、トビウオ(冷凍)、糸寒天、
明日葉(冷凍、うどん(乾麺)、粉末)]

② 取扱物資利用促進活動の実施

物資情報、パンフレットの配布、食品サンプルの提供、地区学校給食展への協力、その他

B 安全安心に関する事業

① 学校給食用物資の安全・衛生検査の実施

取扱物資についての各種規格検査及び細菌検査

検査項目	対象品目	検査機関	検体数
放射性物質検査	国内産物資全般	(一財)日本穀物検定協会	42
残留農薬検査	小麦粉・米穀	(株)環境研究センター外	9
DNA・重金属検査	米穀	(一財)日本穀物検定協会	3
アレルギー物質検査	めん類	オリエンタル酵母工業(株)	9
ヒスタミン検査	八丈島産トビウオ、ムロアジ	(株)環境研究センター	4
細菌検査	めん類、一般物資等	給食会食品検査室	76

② 加工委託品に関する事業

ア パン抜取調査の実施

期 日 平成 29 年 9 月 12 日(火)、13 日(水)
 内 容 官能審査(焼き色、形均整、香り、味等を評価)、製品重量及び乾物量検査
 場 所 東京都学校給食会館
 対 象 学校給食パン 20 検体(20 工場)
 審査員 一般社団法人日本パン技術研究所研究調査部チーフ 並木利文 他 5 名

イ 衛生講習会の開催

第 1 回 ①期 日 平成 29 年 5 月 12 日(金)
 内 容 学校給食加工委託工場における異物混入防止対策
 講 師 フードセーフティ部 部長 橋 信夫 氏
 参加者 パン・米飯加工委託工場 17 社 22 名

②期 日 平成 29 年 6 月 2 日(金)
 内 容 めん工場で発生しやすい事故とその防止策及び工場の衛生管理について
 講 師 東京都福祉保健局 健康安全部 食品監視課
 課長代理(食中毒調査担当) 高橋 八重子 氏 参加者 22 名

第 2 回 期 日 平成 29 年 8 月 25 日(金)
 内 容 食品製造工場における 5 S 管理
 講 師 一般財団法人環境文化創造研究所 顧問 江藤 諒
 参加者 パン・めん・米飯加工委託工場 39 社 41 名

第 3 回 期 日 平成 29 年 11 月 24 日(金)
 内 容 食品製造工場等における食中毒防止
 講 師 一般財団法人東京顕微鏡院
 食と環境の科学センター 名誉所長 伊藤 武
 参加者 パン・めん・米飯加工委託工場 29 社 35 名

場 所 第 1 回～第 3 回 東京都学校給食会館

ウ 加工委託工場の衛生巡回指導及びA T P拭取り検査

パン工場 延べ 19 工場

めん工場 延べ 22 工場

エ パン加工委託工場のフードセーフティ監査

パン工場 延べ 21 工場

③ 給食会取扱製品製造工場等の実地調査

期 日 平成 29 年 8 月 28 日～8 月 29 日

内 容 干ししいたけ大中葉、たけのこ 製造工場・ホダ場 (鹿児島県、熊本県)

期 日 平成 29 年 7 月 31 日～8 月 1 日

内 容 真昆布収穫地及び一次加工工場 (北海道)

期 日 平成 29 年 7 月 28 日

内 容 冷凍あしたば加工工場 (千葉県)

期 日 平成 29 年 8 月 8 日

内 容 ゴマサバ加工工場 (東京都大島)

期 日 平成 29 年 9 月 6 日～7 日

内 容 米穀 産地 (青森県・秋田県)

期 日 平成 29 年 9 月 21 日～22 日

内 容 国産わかめ・ミックスドフルーツ産地調査 (宮城県・山形県)

期 日 平成 29 年 12 月 7 日

内 容 マカロニ・スパゲッティ加工工場 (群馬県)

期 日 平成 30 年 2 月 16 日

内 容 糸寒天加工工場 (長野県)

④ 検査機器の貸出し

- ・ A T P拭き取り検査器 都立足立特別支援学校他 24 校
- ・ 手洗いチェッカー 練馬区立八坂中学校他 12 校
- ・ 紫外線ランプ 都立羽村特別支援学校他 15 校
- ・ 簡易ふ卵器 教育庁 大島出張所他 9 校

(2) 学校給食における食育に関する事業《定款第 4 条第 1 項第 2 号関係事業》

① 各種講習会、研修会等の実施

ア 調理講習会の開催 (東京都教育委員会共催)

期 日 平成 29 年 6 月 21 日(水)

内 容 調理実習、講義

場 所 東京都学校給食会館

調理実習 「学校給食に応用できる和食のこころを探る」

講師 分とく山 総料理長 野崎 洋光

講 義 「和食給食応援団の取組と成果、今後の展望」

講師 合同会社五穀豊穰 代表 西居 豊

参 加 者 栄養教諭、学校栄養職員 調理実習 37 名 講義 50 名

イ パン講習会の開催（東京都教育委員会共催）

期 日 平成 29 年 8 月 7 日(月)、8 日(火)
内 容 製パン実技とパンの品質判定の習得
場 所 東京都学校給食会館
講 師 一般社団法人日本パン技術研究所 研究調査部チーフ 並木利文
参 加 者 栄養教諭、学校栄養職員 59 名

② 学校における食育を支援する事業

ア 研究活動助成

- ・東京都小学校食育研究会 (小学校給食関係者)
- ・東京都中学校食育研究会 (中学校給食関係者)
- ・東京都高等学校給食研究協議会 (高等学校給食関係者)
- ・東京都立特別支援学校給食研究協議会 (特別支援学校給食関係者)
- ・東京都学校給食研究会 (小・中学校栄養教諭、学校栄養職員)
- ・東京都学校調理師会 (学校調理師)
- ・東京都立学校栄養士会 (都立学校栄養教諭、学校栄養職員)
- ・東京都栄養教諭研究会 (栄養教諭、関係者)

イ 講演会助成（共催）

<東京都小学校食育研究会>

期 日 平成 29 年 6 月 30 日(金)
内 容 「食育について～子供の口が危ない/見えてきた課題」
場 所 東京都学校給食会館
講 師 武蔵野市歯科医師会 副会長 清水道雄
参 加 者 東京都公立小学校教職員・栄養職員 40 名

<東京都立特別支援学校給食研究協議会>

期 日 平成 29 年 7 月 28 日(金)
内 容 「食物アレルギーの基礎知識と緊急時対応」
場 所 東京都学校給食会館
講 師 都立小児総合医療センター アレルギー科部長 赤澤晃
参 加 者 東京都立特別支援学校教職員及び栄養職員 110 名

<東京都学校給食研究会>

期 日 平成 30 年 3 月 9 日(金)
内 容 「日本の食文化の成り立ちと学校給食」
場 所 東京都学校給食会館
講 師 日本女子大学名誉教授・神奈川工科大学客員教授・農学博士 大越ひろ
参 加 者 東京都学校給食研究会会員 109 名

<東京都立学校栄養士会>

期 日 平成 29 年 6 月 16 日(金)
内 容 「真っ当な食材で豊かな暮らし」
場 所 東京都学校給食会館
講 師 築地仲卸 「伏高」店主 中野克彦
参 加 者 都立学校栄養士会会員 75 名

<東京都栄養教諭研究会>

期 日 平成 29 年 12 月 21 日(木)
内 容 「児童・生徒の豊かな人間性を育み生きる力を身に付けるための食育実践」
～栄養教諭における T・T による効果的な授業～
場 所 新宿区立東戸山小学校
講 師 元全国小学校家庭科教育研究会長 藤原孝子
参 加 者 栄養教諭、新宿区栄養士 50 名

<多摩地区学校給食共同調理場連絡協議会>

期 日 平成 29 年 7 月 28 日(金)
内 容 「食品アレルギーと食中毒対策について」
場 所 立川市柴崎学習館
講 師 東京都多摩立川保健所生活環境安全課 主任 新井和恵
内 容 「給食を美味しく作るための調理技術と衛生管理 ～調理工程の標準化～」
講 師 女子栄養大学名誉教授 一般社団法人 EDG 研究会代表理事 殿塚婦美子
参 加 者 共同調理場関係者 173 名

ウ 調理講習会助成 (共催)

<東京都学校給食研究会>

期 日 平成 29 年 11 月 24 日(金)
内 容 「家庭に伝えたい和食の基本」
場 所 東京都学校給食会館
講 師 料理研究家 渡辺あきこ
参 加 者 東京都学校給食研究会会員 29 名

<東京都立学校栄養士会>

期 日 平成 29 年 10 月 30 日(月)
内 容 「健康食材・寒天を使用した学校給食で活用できる料理」
場 所 東京都学校給食会館
講 師 料理研究家 栄養士 小菅陽子
参 加 者 都立学校栄養士会会員 44 名

<東京都学校調理師会>

期 日 平成 29 年 7 月 31 日(月)
内 容 調理実習
場 所 東京都学校給食会館
講 師 料理研究家 管理栄養士 田口道子
参 加 者 学校給食調理関係職員 37 名

③ 学校給食における健康づくり事業等助成事業

各地区学校給食展及び講習会等への支援 (申請順)

団 体	事 業 名	参加者	期 日	助成内容
北区教育研究会食育研究部	調理実習	23名	7月21日	助成金交付
台東区教育委員会	学校給食献立実習会	21名	7月31日	助成金交付
羽村・瑞穂地区 学校給食センター	平成29年度学校給食に関するポスターコンクール	453名	7月中旬	助成金交付
多摩地区学校給食共同調理場 連絡協議会献立研究会	多摩地区学校給食共同調理場 連絡協議会献立研究会講演会	36名	8月21日	助成金交付
東久留米市学校栄養士会	第12回学校給食栄養展	408名	7月27日	助成金交付
江東区教育委員会	平成29年度栄養教諭・栄養職員 料理講習会	51名	7月25日	助成金交付
西東京市小学校栄養士会	調理実習	17名	8月1日	助成金交付
東久留米市立第九小学校PTA	親子クッキング	53名	11月18日	助成金交付
世田谷区学校栄養職員会	平成29年度世田谷区学校給食展	43名	2月8～9日	助成金交付
東京都生活学校連絡協議会	対話集会(食プロジェクト)	78名	10月2日	助成金交付
中野区学校栄養士研究会	学校給食及び食育の向上のための講演会	14名	2月8日	助成金交付
東京都中学校技術・家庭科研究会	第15回中学生創造ものづくりフェア in TOKYO 第13回「あなたのためのおべんとう」コンクール	140名	10月28日	助成金交付
清瀬市役所教育委員会	きよせ食育展	200名	11月19日	助成金交付
清瀬市役所教育委員会 教育総務課	夏の全体会	125名	7月24日	助成金交付
板橋区学校栄養士会	都費学校栄養職員研修会	40名	12月5日	助成金交付
(公社)全国学校栄養士協議会 東京都学校栄養士協議会	平成29年度東京都学校栄養士協議会 講演会	80名	1月19日	助成金交付
町田市	学校給食展	610名	1月22～25日	助成金交付
狛江市立狛江第五小学校	3年生手作り味噌づくり	87名	2月22日	助成金交付
多摩市教育委員会	2018食育フェスタ in せいせき 多摩市の学校給食試食会	600名	2月17～18日	助成金交付

④ 健康づくりフォーラムの共催(東京都教育委員会、関係団体)

期 日 平成29年7月25日(火)

内 容 展示コーナーにおける物資・検査機器、広報誌等の展示

場 所 都庁第1本庁舎5階大会議場

⑤ 食育関連の講習会等の主催事業

ア 食育を推進するための講習会の開催

期 日 平成 30 年 1 月 12 日(金)

内 容 学校給食パンを手作りし、学校給食パンの理解を深める

場 所 江東区立水神小学校

講 師 東京都学校給食パン協同組合 総務部長 木島一哉 (株式会社三好屋食品工業)

参 加 者 都内小・中学校に就学する児童・生徒及び保護者

(江東区立水神小学校 2 年生 48 名 保護者 9 名)

期 日 平成 30 年 1 月 19 日(金)

内 容 学校給食パンを手作りし、学校給食パンの理解を深める

場 所 江東区立大島南央小学校

講 師 東京都学校給食パン協同組合 総務部長 木島一哉 (株式会社三好屋食品工業)

参 加 者 都内小・中学校に就学する児童・生徒及び保護者

(大島南央小学校 2、3 年生 60 名 保護者 4 名)

イ 食育を推進するための講演会の開催 (後援 一般社団法人東京都小学校 P T A 協議会、
東京都公立中学校 P T A 協議会、東京都教育委員会)

期 日 平成 29 年 5 月 12 日(金)

内 容 「学校全体で取り組む食育」

場 所 東京都学校給食会館

講 師 文部科学省 初等中等教育局健康教育・食育課

食育調査官 横嶋 剛

参 加 者 保護者及び学校給食関係職員 99 名

⑥ 施設、各種機材等の貸出事業

ア 東京都学校給食会館の利用公開

	使用状況		内訳							
	回数	人員	東京都		研究 8 団体		その他		給食会	
	回	人	回	人	回	人	回	人	回	人
大研修室	62	3,887	4	320	41	2,381	9	480	8	706
会議室	47	644	6	102	22	322	2	40	17	180
小研修室	42	1,055	4	55	15	359	3	85	20	556
調理実習室	39	1,388	3	60	15	750	2	65	19	513
和室	21	268	3	40	6	60	2	30	10	138
合計	211	7,242	20	577	99	3,872	18	700	74	2,093

イ ビデオテープ、DVD および食育教材の貸出し

学校数及び数量 延べ 26 校、39 本

ウ 学校給食献立の年代別レプリカの作成及び貸出し

年代別献立レプリカ 7 種類及び第 8 回学校給食甲子園優勝献立 1 種類の計 8 種類
葛飾区外 16 箇所にて貸出し及び展示

- ⑦ 栄養教諭・学校栄養職員対象工場見学（後援 一般社団法人東京都小学校PTA協議会、
東京都公立中学校PTA協議会、東京都教育委員会）

期 日 平成 29 年 9 月 30 日（土）

場 所 千葉県漁業協同組合連合会（のり）、日本製粉株式会社千葉工場（小麦粉）

参加者 22 名 学校栄養職員

- ⑧ 新人学校栄養職員支援事業“TOKYO 味めぐり CAFÉ”の開催

第 1 回 期 日 平成 29 年 6 月 3 日（土）

内 容 「世界の料理を給食に出そう！Part3」

参加者 46 名

第 2 回 期 日 平成 29 年 10 月 28 日（土）

内 容 「学校給食のパンを成形してみよう！」

参加者 26 名

第 3 回 期 日 平成 30 年 2 月 3 日（土）

内 容 「調理方法による食味の違いについて Part2」

参加者 32 名

場 所 第 1 回～第 3 回 東京都学校給食会館

- (3) 学校給食の情報及び資料の提供に関する事業 《定款第 4 条第 1 項第 3 号関係事業》

- ① 給食会ホームページの運営

学校給食及び食育に関する情報提供

- ② 広報「とうきょうとの学校給食」の発行

年 4 回、各 9,000 部

学校、教育委員会及び P T A 等に配布

- ③ 物資情報の発行

年 11 回、各 2,000 部

学校及び教育委員会等に配布

- ④ 取扱物資案内書の発行

年 1 回、2,000 部

学校及び教育委員会等に配布

(4) その他この法人の目的を達成するために必要な事業《定款第4条第1項第4号関係事業》

東京都教育委員会から受託する学校給食に関する事業

① 学校給食における衛生管理および異物混入防止に関する研修会の開催

ア 微生物検査の実習等

期 日	第1回	平成29年10月4日(水)～5日(木)	
	第2回	平成29年10月12日(木)～13日(金)	
	第3回	平成29年10月19日(木)～20日(金)	
内 容	1	施設・設備等の汚染指標菌検査及び結果発表、指導講評	
	2	手鼻の黄色ブドウ球菌検査	
	3	食品(豆腐)の浸け水の大腸菌、大腸菌群検査	
	4	手洗い効果の確認のための大腸菌群検査	
	5	調理器具の洗浄・消毒効果確認のための大腸菌群検査	
	6	食器のでんぷん、残留脂肪検査	
	7	ATP拭取り検査	
場 所	東京都学校給食会館		
講 師	全国学校給食会連合会 常務理事・事務局長 國府島勇三		
参 加 者	第1回	学校栄養職員経験者(10年次)、新規採用者	29名
	第2回	学校栄養職員経験者(10年次)、新規採用者	28名
	第3回	学校栄養職員経験者(10年次)、新規採用者	26名

イ 講義

期 日	第1回	平成29年10月4日(水)	
	第2回	平成29年10月12日(木)	
	第3回	平成29年10月19日(木)	
内 容	「異物混入防止対策について」		
場 所	東京都学校給食会館		
講 師	淑徳大学看護栄養学部 客員教授、 京都府立大学京都和食文化研究センター 客員教授 田中延子		
参 加 者	第1回	学校栄養職員経験者(10年次)、新規採用者	29名
	第2回	学校栄養職員経験者(10年次)、新規採用者	28名
	第3回	学校栄養職員経験者(10年次)、新規採用者	26名

② 都立学校給食調理業務委託に伴う講習会等の開催

都立学校給食調理業務委託に伴う事務事業の受託

学校数及び調理業務受託業者数

高等学校	35校	14社
特別支援学校	56校	20社
中・高一貫校	9校	7社

事業名	対象	期日	内容及び講師	対象及び人員	開催場所
事前衛生管理研修会	高等学校、 特別支援学校、 中高一貫校 合同	平成 29 年 4 月 3 日	・学校給食における衛生管理について 講師：京都府立大学京都和食文化研究センター 淑徳大学 看護栄養学部 客員教授 田中延子	調理従事者等 42 社 440 名	国立オリンピック記念 青年総合センター
形態別調理講習会	特別支援学校	平成 29 年 7 月 25 日	・都立肢体不自由特別支援学校 児童・ 生徒の学校生活及び留意点 講師：東京都立城南特別支援学校 副校長 中村 卓史 ・食べる機能の発達と障害 講師：日本歯科大学附属病院講師 歯科 医師 町田麗子 ・摂食・嚥下機能障害の対応の実態 講師：日本歯科大学附属病院講師 歯科 医師 町田麗子	都立肢体不自由特別支援学校等調理従事者等 15 社 50 名	東京都学校 給食会館
形態別調理実習		平成 29 年 7 月 26～ 27 日	・細菌検査培養結果確認と講評 ・A T P 拭き取りキットを活用した衛生的な手洗いの指導 実技指導：全国学校給食会連合会 常務理事・事務局長 國府島勇三 ・特別支援学校における摂食指導の実際 講師：都立北特別支援学校 主幹教諭 阿部晴美 ・摂食機能の発達と食物形態の対応 ・調理の基本と形態食における調理のポイント 講師：元東京都立特別支援学校栄養士 小暮美代子、清水正江	都立肢体不自由特別支援学校等調理従事者等 11 社 42 名	東京都学校 給食会館
衛生講習会		高等学校、 特別支援学校、 中高一貫校 合同	平成 29 年 8 月 24 日	・学校給食における衛生管理について 講師：一般財団法人 東京都顕微鏡院 食と環境の科学センター名誉所長 麻 布大学客員教授 伊藤 武	調理従事者等 37 社 653 名
受託者事前研修会	高等学校、 中高一貫校 特別支援学校	平成 30 年 3 月 30 日	・学校給食における衛生管理および異物 混入防止について 講師：京都府立大学京都和食文化研究センター 淑徳大学 看護栄養学部 客員教授 田中延子	実務管理者業務責任者及び 業務責任者代理 21 社 76 名 実務管理者業務責任者及び 業務責任者代理 21 社 121 名	東京都学校 給食会館

処 務 の 概 要

1. 役員等に関する事項

(1) 理事 10名

平成30年3月31日現在

役職名	氏名	任期	常 勤 非常勤	法人以外の現職
理事長	藤 本 龍 夫	平成29年6月20日 ～平成31年定時評 議員会終結まで	常勤	
理 事	鴨志田 暁 弘		非常勤	渋谷区教育委員会事務局教育振興部長
理 事	南 彰 彦		非常勤	立川市教育委員会教育部学校給食課長
理 事	粕 谷 勝		非常勤	清瀬市教育委員会教育総務課長
理 事	金 子 圭 子		非常勤	武蔵野市立桜野小学校長
理 事	岡 田 恵津子		非常勤	板橋区立高島第三小学校学校栄養職員
理 事	杉 田 直 子		非常勤	東京都公立中学校PTA協議会顧問
理 事	高 山 嘉 通		非常勤	東京都特別支援学校PTA連合会顧問
理 事	川 島 幸 造		非常勤	元食品衛生監視員
理 事	安 部 典 子		非常勤	東京都教育庁地域教育支援部長

(2) 監事 2名

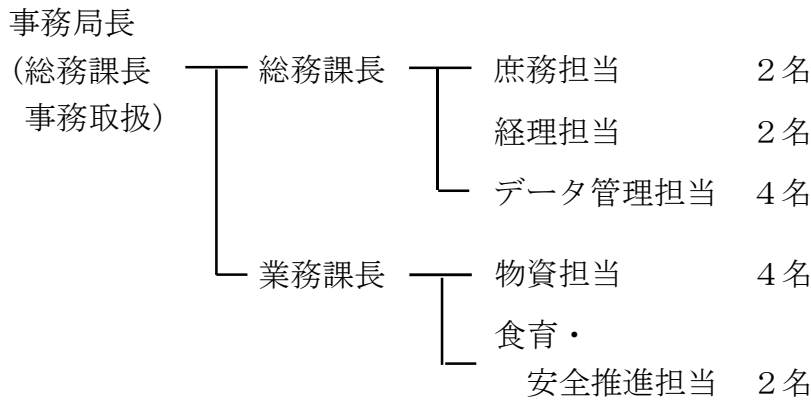
監 事	浦 田 泉	平成29年6月20日 ～平成31年定時評 議員会終結まで	非常勤	いずみ会計事務所所長
監 事	加 島 俊 雄		非常勤	元日野市教育委員会教育長

(3) 評議員 11名

平成30年3月31日現在

評議員	矢下 薫	平成29年6月20日 ～平成31年定時評 議員会終結まで	非常勤	台東区教育委員会教育長
評議員	坂田 篤		非常勤	清瀬市教育委員会教育長
評議員	小林 道弘		非常勤	日の出町教育委員会教育長
評議員	青木 孝子		非常勤	葛飾区立新小岩中学校長
評議員	寺島 雅夫		非常勤	東京都立浅草高等学校長
評議員	庄司 伸哉		非常勤	東京都立鹿本学園統括校長
評議員	吉岡 泰子		非常勤	一般社団法人東京都小学校PTA協議 会副会長
評議員	金田 雅代		非常勤	女子栄養大学名誉教授
評議員	原 美津子		非常勤	東京都教職員互助会 東京都教職員総合健康 センター メンタルヘルス室 訪問相談員
評議員	香川 明夫		非常勤	学校法人香川栄養学園理事長
評議員	浅地 信浩		非常勤	元財団法人東京都学校給食会常務理事

2. 事務局組織及び職員に関する事項



平成 30 年 3 月 31 日現在

職名	人員
事務局長	1 名
課長	1 名
主事	12名
再任用	1 名
臨時職員	1 名
合計	16名

3. 会議の開催

(1) 理事会

回数	開催年月日	開催場所	議事事項	会議の結果
平成 29 年第 2 回	平成 29 年 6 月 5 日	東京都学校給 食会館 会議室	①平成 28 年度事業報告及び決算について	承認
			②行政庁に届け出る事業報告等に係る提出書類のうちその他の提出書類の承認について	可決
			③理事候補者の選出について	可決
			④平成 29 年定時評議員会の開催について	可決
平成 29 年第 3 回	平成 29 年 6 月 29 日 [みなし決議]		理事長選定について	可決
平成 29 年第 4 回	平成 29 年 10 月 30 日	東京都学校給 食会館 会議室	①職員給与規程の一部を改正する規程	可決
			②平成 29 年第 1 回臨時評議員会の開催について	可決
平成 30 年第 1 回	平成 30 年 2 月 21 日	東京都学校給 食会館 会議室	①平成 30 年度事業計画案及び収支予算案について	承認
			②職員給与規程の一部を改正する規程	可決
			③職員退職手当に関する規程の一部を改正する規程	可決
			④資金運用方針案について	可決

(2) 評議員会

回数	開催年月日	開催場所	議事事項	会議の結果
平成 29 年定時	平成 29 年 6 月 20 日	東京都学校給 食会館会議室	①平成 28 年度事業報告及び決算について	承認
			②評議員の選任について	可決
			③理事の選任について	可決
			④監事の選任について	可決
平成 29 年第 1 回 臨時	平成 29 年 11 月 27 日	東京都学校給 食会館会議室	[報告] 平成 29 年度事業中間報告	---

(3) 監事会の実施

期 日 平成 29 年 5 月 29 日

内 容 平成 28 年度事業報告及び財務諸表の監査

場 所 東京都学校給食会館

期 日 平成 29 年 10 月 23 日

内 容 平成 29 年度事業の中間報告及び上半期財務諸表の監査

場 所 東京都学校給食会館

期 日 平成 30 年 2 月 14 日

内 容 平成 30 年度事業計画案及び収支予算案等について

場 所 東京都学校給食会館

4. 資金の運営管理

(1) 期首現金預金高 581,609,904 円

(2) 学校給食用物資購入資金借入金
みずほ銀行動坂支店からの借入(年間累計額) 18,020,579 円

平成29年度 財務諸表

財 務 諸 表

貸 借 対 照 表

正味財産増減計算書 (法人全体)

正味財産増減計算書 (内訳表)

財務諸表に対する注記

附 属 明 細 書

財 産 目 録