

令和4年度

事業報告書

財務諸表

公益財団法人東京都学校給食会

# 目 次

令和4年度 事業報告書 . . . . . 2 頁

事業の状況 . . . . . 3 頁～10 頁

処務の概要 . . . . . 11 頁～15 頁

令和4年度 財務諸表 . . . . . 16 頁

貸借対照表 . . . . . 17 頁

正味財産増減計算書(法人全体) . . . . . 18 頁～19 頁

正味財産増減計算書(内 訳 表) . . . . . 20 頁～21 頁

財務諸表に対する注記 . . . . . 22 頁

附属明細書 . . . . . 23 頁

財産目録 . . . . . 24 頁

# 令和4年度 事業報告書

事業の状況

処務の概要

# 事 業 の 状 況

## 1 対象学校及び対象人員

区 分	学校数(校)	令和4年度(人)	令和3年度(人)	増△減(人)	増△減率 (%)
小学校	1,266	632,700	631,400	1,300	0.2
中学校	608	248,100	247,300	800	0.3
義務教育学校	8	8,700	8,400	300	3.6
高等学校	53	3,400	3,600	△200	△6.0
特別支援学校	63	20,100	19,500	600	3.1
国・私立学校	33	18,900	18,900	0	0.0
合 計	2,031	931,900	929,100	2,800	0.3

出典：令和4年度公立学校統計調査報告書学校調査編  
令和4年度東京都における学校給食の実態

(対象人員は百人未満四捨五入)

## 2 事 業

(1) 学校給食の安定供給及び安全安心に関する事業《定款第4条第1項第1号関係事業》

### A 安定供給に関する事業

#### ① 物資供給事業

物 資 名	令和4年度数量	令和3年度数量	増△減	増△減率 (%)
パン	25,448,565食	25,887,257食	△438,692食	△1.7
めん	1,043,199.98kg	1,018,138.42kg	25,061.56kg	2.5
加工委託めん	442,076.67kg	414,929.32kg	27,147.35kg	6.5
冷凍めん	601,123.31kg	603,209.10kg	△2,085.79kg	△0.3
米穀	1,373,574.41kg	1,451,642.90kg	△78,068.49kg	△5.4
精米(委託炊飯含)	541,819.41kg	653,557.90kg	△111,738.49kg	△17.1
無洗米	831,755.00kg	798,085.00kg	33,670.00kg	4.2
牛乳	147,527,821本	147,824,659本	△296,838本	△0.2
一般物資	1,491,359.00kg	1,459,230.00kg	32,129.00kg	2.2
常温物資	1,484,420.00kg	1,445,228.00kg	39,192.00kg	2.7
地場産・冷凍物資	6,939.00kg	14,002.00kg	△7,063.00kg	△50.4
調理用小麦粉	2,075.00kg	2,125.00kg	△50.00kg	△2.4
調理用脱脂粉乳	1,099.00kg	858.00kg	241.00kg	28.1

[参 考] 主要物資取扱数量

パン加工用 小麦粉 1,305,646.06kg (パン一食当り平均重量 50g)  
 脱脂粉乳 51,801.20kg (関税免除、ニュージーランド産)  
 自校炊飯用精米 1,308,875.00kg  
 委託炊飯用精米 64,699.41kg  
 地場産物(伊豆諸島水産物等) 3,599.00kg [糸寒天、メイ(冷凍)明日葉(冷凍、うどん(乾麺)、粉末)]

② 取扱物資利用促進活動の実施

物資情報、パンフレットの配布、食品サンプルの提供、その他

**B 安全安心に関する事業**

① 学校給食用物資の安全・衛生検査の実施

取扱物資についての各種規格検査及び細菌検査

検査項目	対象品目	検査機関	検体数
放射性物質検査	国内産物資全般	(一財)日本穀物検定協会	27
残留農薬検査	小麦粉・米穀	(公財)山口県予防保健協会外	10
DNA 検査	米穀	(一財)日本穀物検定協会	4
重金属検査	米穀	(株)LSI メディエンス	4
アレルギー物質検査	めん類	オリエンタル酵母工業(株)	7
ヒスタミン検査	八丈島産メダイ	(一社)東京都食品衛生協会	1
細菌検査	めん類、一般物資、米穀	(一社)東京都食品衛生協会	63
パン水分量検査	パン	(一財)日本食品分析センター	18

② 加工委託品に関する事業

ア パン抜取調査の実施

期 日 令和4年6月8日(水)

内 容 官能審査(焼き色、形均整、香り、味等を評価)、製品重量及び乾物量検査

場 所 東京都学校給食会館

対 象 学校給食パン 18 検体(18 工場)

審 査 員 一般社団法人日本パン技術研究所 製パン技術事業部 並木 利文 氏 他 5 名

イ 衛生講習会の開催

第1回 ① 期 日 令和4年6月3日(金)

内 容 学校給食加工委託工場における異物混入防止対策  
及び衛生管理について

講 師 一般社団法人日本パン技術研究所  
フードセーフティ事業部 久世 光佐子 氏

参加者 パン・米飯加工委託工場 18 名

② 期 日 令和4年6月10日(金)

内 容 製麺業の新しい衛生管理

講 師 一般社団法人東京都食品衛生協会 東京食品技術研究所  
食品衛生コンサルタント 技術主幹 能登屋 耕二 氏

参加者 めん加工委託工場 21 名

第2回 期 日 令和4年8月26日(金)

内 容 新型コロナ対策と衛生管理<HACCP>

講 師 関東学院大学 栄養学部 管理栄養学科  
教授 田崎 達明 氏

参加者 パン・めん・米飯加工委託工場 39 名

第3回 期 日 令和4年11月11日(金)  
内 容 学校給食におけるHACCPに沿った衛生管理  
とノロウイルス対策の確認  
講 師 公益社団法人 日本食品衛生協会  
技術参与 谷口 力夫 氏  
参加者 パン・めん・米飯加工委託工場 40名

ウ 加工委託工場の衛生巡回指導及びATP拭取り検査  
パン工場 延べ 18工場  
めん工場 延べ 21工場

エ パン加工委託工場のフードセーフティ監査  
パン工場 1工場(イチマツ食品 瑞穂工場)新工場のため

③ 栄養教諭及び栄養職員対象衛生講習会（東京都教育委員会後援）  
令和4年度においては中止

④ 給食会取扱製品製造工場等の実地調査  
令和4年度においては、新型コロナウイルス感染症の影響もあり、米穀の産地にのみ実地調査を行った。その他の食材については、原材料確認、製造工程の把握、衛生状況等について実踏はせず書類で確認を行った。

調査実施地： 米穀（宮城県、秋田県）

⑤ 検査機器の貸出し

・ATP拭き取り検査器	大田区立東六郷小学校他	19校
・手洗いチェッカー	豊島区立池袋中学校他	9校
・紫外線ランプ	都立町田の丘学園他	13校
・簡易ふ卵器	江戸川区立鹿本小学校他	2校
・塩分計	墨田区立両国中学校他	1校
・糖度計	都立中野特別支援学校	

(2) 学校給食における食育に関する事業《定款第4条第1項第2号関係事業》

① 各種講習会、研修会等の実施

ア パン講習会の開催（東京都教育委員会共催）

期 日 令和4年8月9日(火)、10日(水)  
内 容 製パン実技とパンの品質判定の習得  
場 所 東京都学校給食会館  
講 師 一般社団法人日本パン技術研究所 製パン技術事業部 並木利文 氏  
参加者 栄養教諭、学校栄養職員 46名

イ 調理講習会の開催（東京都教育委員会共催）

期 日 令和4年6月24日(金)

内 容 午前 調理実習

『東京都産の食材を活用したレシピ』

講 師 TAGUCHI TABLE（タグチテーブル）

オーナーシェフ 田口 昭夫 氏

午後 講 演

『東京だからできる地産地消～学校給食で地場産物を活用する  
上での課題と解決方法の提案～』

講 師 関東学院大学 理工学部 教授 佐藤 幸也 氏

参加者 栄養教諭及び栄養職員 調理実習 20名

講 義 120名

（ 《内訳》  
会 場 24名  
オンライン受講 96名 ）

② 学校における食育を支援する事業

研究活動助成

- ・東京都小学校食育研究会 (小学校給食関係者)
- ・東京都中学校食育研究会 (中学校給食関係者)
- ・東京都高等学校給食研究協議会 (高等学校給食関係者)
- ・東京都立特別支援学校給食研究協議会 (特別支援学校給食関係者)
- ・東京都学校給食研究会 (小・中学校栄養教諭、学校栄養職員)
- ・東京都立学校栄養士会 (都立学校栄養教諭、学校栄養職員)
- ・東京都栄養教諭研究会 (栄養教諭、関係者)

③ 学校給食における健康づくり事業等助成事業

各地区学校給食展及び講習会等への支援 (申請順)

団 体	事 業 名	参加者	期 日	助成内容
大田区小学校給食研究部	大田区学校給食展	30名	7月26日 ～7月28日	助成金交付
荒川区立尾久宮前小学校	6年生味噌作り出前事業	44名	6月16日	講師派遣
羽村・瑞穂地区学校給食センター	令和4年度学校給食に関する ポスターコンクール	502名	7月中旬 ～9月5日 (募集期間)	助成金交付
文京区教育委員会 教育推進部学務課	令和4年度学校給食衛生講習会	150名	7月26日	講師派遣
東京都小学校食育研究会	理事総会・講演会	45名	7月1日	助成金交付
清瀬市教育委員会 教育総務課	清瀬市立学校給食連絡会 (オンライン研修)	129名	7月25日 ～8月26日	助成金交付

多摩地区学校給食共同調理場連絡協議会	令和4年度多摩地区学校給食共同調理場連絡協議会職員合同研修会	121名	8月1日	助成金交付
東京都中学校技術・家庭科研究会	第17回「あなたのためのおべんとうコンクール」	50名	11月3日	助成金交付
狛江市立狛江第五小学校	3年 味噌づくり	92名	11月15日	助成金交付
中野区学校栄養士研究会	学校給食及び食育の向上のための講演会	16名	12月8日	助成金交付
東京都立学校栄養士会	令和4年度都立学校栄養士会研修会	58名	2月2日	助成金交付

④ 健康づくりフォーラムの共催(東京都教育委員会、関係団体)

期 日 令和5年1月20日(金)から2月17日(金)まで  
 内 容 東京都学校給食会の活動紹介(掲示発表)  
 方 法 オンライン配信

⑤ 食育関連の講習会等の主催事業

食育を推進するための講演会の開催(後援 一般社団法人東京都小学校PTA協議会、東京都公立中学校PTA協議会、東京都教育委員会)

期 日 令和4年5月13日(金)  
 内 容 スポーツジュニアのための食事と栄養  
 ～ スポーツできる強いカラダへ ～  
 場 所 東京都学校給食会館 / ウェブ配信  
 講 師 株式会社明治 管理栄養士 大前 恵 氏  
 参 加 者 保護者及び学校給食関係職員  
 88名(会場:17名 / ウェブ:71名)

⑥ 施設、各種機材等の貸出事業

ア 東京都学校給食会館の利用公開

	使用状況		内訳							
	回数	人員	東京都		研究8団体		その他		給食会	
	回	人	回	人	回	人	回	人	回	人
大研修室	89	3,621	24	886	41	1,551	12	799	12	385
会議室	56	554	14	80	25	315	0	0	17	159
小研修室	47	766	14	206	20	249	2	43	11	268
調理実習室	30	595	5	124	12	170	3	53	10	248
多目的室	43	675	13	175	16	189	3	53	11	258
合計	265	6,211	70	1,471	114	2,474	20	948	61	1,318

イ ビデオテープ、DVDおよび食育教材の貸出し

学校数及び数量 延べ2校、2本(個)

ウ 学校給食献立の年代別レプリカ、フードモデルの作成及び貸出し  
 延べ19箇所、112個を貸出し及び展示



(3) 学校給食の情報及び資料の提供に関する事業《定款第4条第1項第3号関係事業》

- ① 給食会ホームページの運営  
学校給食及び食育に関する情報提供
- ② 広報「とうきょうとの学校給食」の発行  
年4回、各9,000部  
学校、教育委員会及びPTA等に配布
- ③ 物資情報の発行  
年11回、各2,000部  
学校及び教育委員会等に配布
- ④ 取扱物資案内書の発行  
年1回、2,000部  
学校及び教育委員会等に配布

(4) その他この法人の目的を達成するために必要な事業《定款第4条第1項第4号関係事業》

1. 東京都教育委員会から受託する学校給食に関する事業

- ① 都立学校給食調理業務委託に伴う事務事業委託  
都立学校給食調理業務委託及び栄養職員事務事業受託並びに巡回指導受託の  
学校数及び調理業務受託業者数  

高等学校	32校	16社
特別支援学校	57校	20社
中・高一貫校	10校	7社

事業名	対象	期日	内容及び講師	対象及び人員	実施方法
形態別調理講習支援	特別支援学校	令和4年 7月26日 27日	内 容 講 義 「肢体不自由特別支援学校と 学校給食」 実 習 「形態別調理実習<再調理> <別調理>」 講 師 東京都立大泉特別支援学校 栄養職員 渡會 勲 先生	都立特別支援 学校のうち肢 体不自由校に て形態食の調 理を担当する 調理従事者 9社56名	会場受講
衛生研修支援	高等学校、 中高一貫校 特別支援学校	令和4年 7月29日 8月1日	内 容 「作業工程表と作業動線図の作成方法」 講 師 株式会社オフィス田中 田中 延子 先生	都立学校給食 調理従事者 31社878名	会場受講
		令和4年 10月19日 ～ 11月18日			DVD及び YouTubeによ る動画視聴

形態別調理 講習支援	特別支援学校	令和4年 11月25日 ～ 12月23日	<p>内 容</p> <ul style="list-style-type: none"> <li>・「肢体不自由特別支援学校児童・生徒の学校生活および留意点」</li> </ul> <p>講 師 東京都立光明学園 統括校長 田村 康二郎 先生</p> <ul style="list-style-type: none"> <li>・「食べる機能の発達と障害、摂食・えん下機能障害の対応について」</li> </ul> <p>講 師 日本歯科大学 口腔リハビリテーション 多摩クリニック 口腔リハビリテーション科長 教授 田村 文誉 先生</p> <ul style="list-style-type: none"> <li>・「肢体不自由特別支援学校と学校給食」</li> <li>・「形態別調理実習&lt;再調理実習&gt; &lt;別調理実習&gt;」</li> </ul> <p>講 師 東京都立大泉特別支援学校 栄養職員 渡會 勲 先生</p>	都立特別支援学校調理業務受託業者のうち肢体不自由校で形態食の調理を担当している調理従事者 9社129名	DVD及びYouTubeによる動画視聴
		令和5年 2月21日 22日	<p>内 容</p> <ul style="list-style-type: none"> <li>・「形態別調理4形態の調理実習、比較、講義、再調理の実習」</li> </ul> <p>講 師 東京都立大泉特別支援学校 栄養職員 渡會 勲 先生</p>	令和5年度に盲、ろう、知的障害特別支援学校にて形態別調理を担当するもの。 (令和4年度から引き続き担当する方も含む。) 15社35名	会場受講
受託者事前 研修支援	高等学校、 中高一貫校 特別支援学校	令和5年 3月2日 ～ 3月24日	<p>内 容</p> <ul style="list-style-type: none"> <li>・「学校現場で勤務する上での心構え」</li> </ul> <p>講 師 東京都教育庁指導部特別支援教育指導課 課長 島添 聡 先生</p> <ul style="list-style-type: none"> <li>・「職場のチカラを最大化するコミュニケーション～コーチングからのヒント～」</li> </ul> <p>講 師 and Cs 代表 藤田 潮 先生</p>	都立学校給食調理業務受託業者の業務管理者、業務責任者及び業務責任者代理 30社255名	DVD及びYouTubeによる動画視聴
受託者業務 改善指示支 援	高等学校、 中高一貫校、 特別支援学校 の内、東京都 から指定され る学校	令和5年 1月25日 2月21日	東京都立富士高等学校附属中学校に対して合計2回訪問し、給食衛生管理専門家による「都立学校給食調理業務作業基準」に基づく業務の履行状況調査を行い、不良箇所等の原因究明、改善指導および改善策の提案を行った。	東京都立富士高等学校附属中学校	学校への実地調査、栄養士、調理員へのヒアリング

## 2. 学校パン給食推進協議会が実施する「学校給食用国産小麦パン推進プロジェクト」の東京都学校給食パン協同組合からの受託について

東京都学校給食パン協同組合から学校パン給食推進協議会が実施する「学校給食用国産小麦パン推進プロジェクト」のモデル地域取組主体として受託した。

### ① 事業の趣旨内容は、

#### 第1 趣旨

昨今の世界情勢の変化、それらに伴うエネルギー価格の上昇もあり国際的に穀物の供給懸念が生じ価格が高騰する中、輸入依存度が高い小麦の安定供給体制を強化するため、農水省では国産小麦供給体制対策事業が開始されました。全国の製パン関連産業が多数参加する学校パン給食推進協議会においても、モデル地域による国産小麦を使用した学校給食用パンの推進プロジェクトが実施され、令和4年度は東京都を含む全国で5つの都道府県が推進プロジェクトのモデル地域となりました。これを受け、本会がパンの加工委託契約を締結している東京都学校給食パン協同組合から、国内産小麦パン推進プロジェクトに東京都がモデル地域として選ばれたため各自治体への協力を依頼する。なお、費用は学校パン給食推進協議会が負担する。

#### 第2 目的

本会としては、是非ともこの機会に今まで国産小麦パンを試食されていない学校に使用していただき、今後の学校給食パンの安定供給に繋がると考え、国産小麦パンの試食のご協力をお願いし理解を促すことを目的とする。

以上の趣旨及び目的をもって本会として下記の事業を受託実施した。

品 目： 学校給食用国産小麦パン  
提供場所： 東京都内学校給食実施校  
使用数： 29区市 2都立学校  
総使用量： 16,762個  
総事業費： 1,145,588円

## 3. 農林水産省「輸入小麦等食品原材料価格高騰緊急対策事業」の申請について

### ① 事業の趣旨内容は、

#### 第1 趣旨

昨今のウクライナ情勢等の影響により輸入小麦をはじめとした食品産業で使用する輸入食材が世界的に高騰しているため、農林水産省「輸入小麦等食品原材料価格高騰緊急対策事業」の規程上、公益財団法人も対象であるが、実際の製造をしていないため、東京都学校給食パン協同組合と共同申請として申請し実施する。

#### 第2 目的

本会としては、輸入小麦等食品原材料価格高騰緊急対策事業の要領に則り、新製品として東京都学校給食パン協同組合と共に全都に対し令和4年11月、12月を対象に「国内産小麦粉 減塩パン及び無塩パン」を国産小麦粉価格の半額を減額して供給する。

以上の趣旨及び目的をもって本会として下記の事業を実施した。

品 目： 国産小麦粉 減塩パン及び無塩パン  
提供場所： 東京都内学校給食実施校  
対象期間： 令和4年11月、12月  
総使用量： 40,000kg  
総事業費： 7,482,240円  
国庫補助： 3,464,000円

## 処 務 の 概 要

### 1. 役員等に関する事項

#### (1) 理事 10名

令和5年3月31日現在

役職名	氏名	任期	常勤 非常勤	法人以外の現職
理事長	伊藤彰彦	令和3年6月21日 ～令和5年定時評 議員会終結まで	常勤	
理事	伊藤正明		非常勤	西東京市立谷戸小学校長
理事	倉島公明		非常勤	一般財団法人武蔵野市給食・食育振興財団 常務理事
理事	岩野恵子		非常勤	東京都教育庁地域教育支援部長
理事	川島幸造		非常勤	元食品衛生監視員
理事	森田速人		非常勤	あきる野市教育委員会教育部 学校給食課課長
理事	塩塚宏治 (井澤 宏治)		非常勤	多摩市立多摩中学校栄養教諭
理事	杉田直子		非常勤	東京都公立中学校PTA協議会監事
理事	高山嘉通		非常勤	東京都特別支援学校PTA連合会顧問
理事	米田博		非常勤	品川区教育委員会教育次長

#### (2) 監事 2名

監事	田中重博	令和3年6月25日 ～令和5年定時評 議員会終結まで	非常勤	田中会計事務所所長
監事	直原裕		非常勤	元東久留米市教育委員会教育長

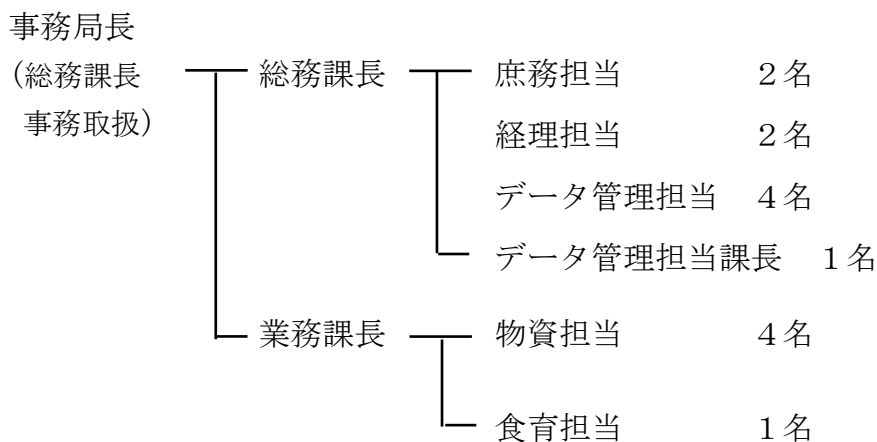
(3) 評議員 11名

令和5年3月31日現在

評議員	青木孝子	令和元年6月25日 ～令和5年定時評議員会 終了まで	非常勤	葛飾区教育委員会
評議員	浅地信浩		非常勤	元(財)東京都学校給食会常務理事
評議員	馬飼野光一		非常勤	東京都立荻窪高等学校校長
評議員	香川明夫		非常勤	学校法人香川栄養学園理事長
評議員	金田雅代		非常勤	女子栄養大学名誉教授
評議員	片柳博文		非常勤	東久留米市教育委員会教育長
評議員	加藤裕一		非常勤	文京区教育委員会教育長
評議員	八木晶子		非常勤	(一社)東京都PTA協議会副会長
評議員	矢島加都美		非常勤	町田市立真光寺中学校校長
評議員	和田慎也		非常勤	東京都立中野特別支援学校校長
評議員	中村宗嗣		非常勤	檜原村教育委員会教育長

2. 事務局組織及び職員に関する事項

令和5年3月31日現在



職名	人員
事務局長	1名
課長	2名
主事	10名
嘱託員	1名
臨時職員	2名
合計	16名

### 3. 会議の開催

#### (1) 理事会

回数	開催年月日	開催場所	議事事項	会議の結果
令和4年第2回	令和4年4月22日 [みなし決議]		①公益財団法人東京都学校給食会理事の辞任に伴う理事候補者の選出について	可決
			②公益財団法人東京都学校給食会令和4年第1回臨時評議員会(みなし決議)の開催について	可決
令和4年第3回	令和4年6月2日	東京都学校給食会館大研修室	①令和3年度公益財団法人東京都学校給食会事業報告及び決算について	承認
			②行政庁に届け出る事業報告等に係る提出書類のうちその他の提出書類の承認について	可決
			③東京都学校給食パン工場を建設する。そのための東京都学校給食パン工場建設特定資産積立を行うため、令和4年度設備投資計画案を変更することについて	可決
			④公益財団法人東京都学校給食会理事候補者2名の選出について	可決
			⑤公益財団法人東京都学校給食会組織規程の一部を改正する規程について	可決
			⑥公益財団法人東京都学校給食会令和4年定時評議員会の開催について	可決
令和4年第4回	令和4年10月18日	東京都学校給食会館大研修室	①公益財団法人東京都学校給食会給与規程の一部を改正する規程	可決
			②一般社団法人全国学校給食推進連合会正会員の退会について	可決
令和5年第1回	令和5年2月15日	東京都学校給食会館会議室	①令和5年度公益財団法人東京都学校給食会事業計画案及び収支予算案について	承認
			②令和5年度公益財団法人東京都学校給食会設備投資計画案について	可決
			③資金運用方針書案について	可決
			④第1回東京都学校給食パン工場建設検討委員会報告及びパン工場用地について	可決

令和5年第1回	令和5年 2月15日	東京都学校給食 会館会議室	⑤公益財団法人東京都学校給食会就業規則の一部を改正する規則	可決
			⑥公益財団法人東京都学校給食会職員給与規程の一部を改正する規程	可決
			⑦公益財団法人東京都学校給食会組織規程の一部を改正する規程	可決
			⑧公益財団法人東京都学校給食会組織規程の一部改正に伴う関係規程の整備に関する規程	可決
			⑨公益財団法人東京都学校給食会理事候補者の選出について	可決
			⑩公益財団法人東京都学校給食会令和5年第1回臨時評議員会の開催について	可決
令和5年第2回	令和5年 3月31日	東京都学校給食 会館会議室	①公益財団法人東京都学校給食会理事長の選定について	可決

(2) 評議員会

回数	開催年月日	開催場所	議事事項	会議の結果
令和4年第1回 臨時	令和4年5月10日 [みなし決議]		①公益財団法人東京都学校給食会評議員の辞任に伴う評議員候補者の選任について	可決
			②公益財団法人東京都学校給食会理事の辞任に伴う理事候補者の選任について	可決
令和4年定時	令和4年 6月20日	東京都学校給食 会館大研修室	①令和3年度公益財団法人東京都学校給食会事業報告及び決算について	承認
			②公益財団法人東京都学校給食会評議員2名の選任について	可決
			③公益財団法人東京都学校給食会理事2名の選任について	可決
令和5年第1回 臨時	令和5年 3月14日	東京都学校給食 会館会議室	①公益財団法人東京都学校給食会理事の選任について	可決

### (3) 監事会の実施

期 日	令和4年5月24日
内 容	令和3年度事業報告及び財務諸表の監査
場 所	東京都学校給食会館
期 日	令和4年10月14日
内 容	令和4年度事業の中間報告及び第1学期分財務諸表の監査
場 所	東京都学校給食会館
期 日	令和5年2月8日
内 容	令和5年度事業計画案及び収支予算案等について
場 所	東京都学校給食会館

### 4. 設備投資

(1) 会館再建積立資産への積立	8,457,310 円支出
(2) パン工場建設積立資産への積立	30,000,000 円支出



# 令和4年度 財務諸表

財 務 諸 表

貸 借 対 照 表

正味財産増減計算書 (法人全体)

正味財産増減計算書 (内訳表)

財務諸表に対する注記

附 属 明 細 書

財 産 目 録